

Poul Jepsen Holding ApS

Planteskolevej 2-4
2690 Karlslunde

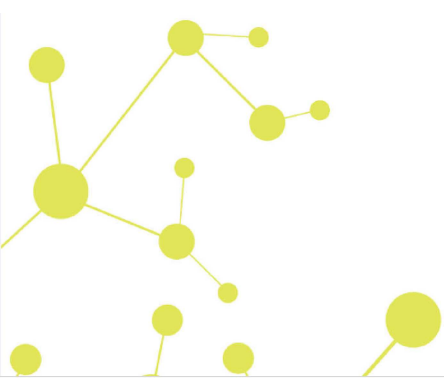
CVR-nr. 32 65 79 90

Årsrapport for 2023/24

(15. regnskabsår)

Årsrapporten er fremlagt og godkendt på selskabets ordinære generalforsamling den 15. oktober 2024

Poul Jepsen
dirigent



Indholdsfortegnelse

	Side
Påtegninger	
Ledelsespåtegning	1
Den uafhængige revisors erklæring om udvidet gennemgang	2
Ledelsesberetning	
Selskabsoplysninger	4
Ledelsesberetning	5
Årsregnskab	
Anvendt regnskabspraksis	6
Resultatopgørelse 1. juli - 30. juni	10
Balance 30. juni	11
Egenkapitalopgørelse	13
Noter	14

Ledelsespåtegning

Direktionen har dags dato behandlet og godkendt årsrapporten for regnskabsåret 1. juli 2023 - 30. juni 2024 for Poul Jepsen Holding ApS.

Årsrapporten aflægges i overensstemmelse med årsregnskabsloven.

Det er min opfattelse, at årsregnskabet giver et retvisende billede af selskabets aktiver, passiver og finansielle stilling pr. 30. juni 2024 og resultatet af selskabets aktiviteter for regnskabsåret 1. juli 2023 - 30. juni 2024.

Ledelsesberetningen indeholder efter min opfattelse en retvisende redegørelse for de forhold, beretningen omhandler.

Ledelsen indstiller til generalforsamlingen, at årsregnskabet for 2024/25 ikke skal revideres. Ledelsen anser betingelserne for at undlade revision for opfyldt.

Årsrapporten indstilles til generalforsamlingens godkendelse.

Karlslunde, den 2. oktober 2024

Direktion

Poul Aabo Jepsen

Generalforsamlingen har besluttet, at årsregnskabet for det kommende regnskabsår ikke skal revideres.

Den uafhængige revisors erklæring om udvidet gennemgang

Til kapitalejeren i Poul Jepsen Holding ApS

Konklusion

Vi har udført udvidet gennemgang af årsregnskabet for Poul Jepsen Holding ApS for regnskabsåret 1. juli 2023 - 30. juni 2024, der omfatter anvendt regnskabspraksis, resultatopgørelse, balance, egenkapitalopgørelse og noter. Årsregnskabet udarbejdes efter årsregnskabsloven.

Baseret på det udførte arbejde er det vores opfattelse, at årsregnskabet giver et retvisende billede af selskabets aktiver, passiver og finansielle stilling pr. 30. juni 2024 samt af resultatet af selskabets aktiviteter for regnskabsåret 1. juli 2023 - 30. juni 2024 i overensstemmelse med årsregnskabsloven.

Grundlag for konklusion

Vi har udført vores udvidede gennemgang i overensstemmelse med Erhvervsstyrelsens erklæringsstandard for små virksomheder og FSR - danske revisors standard om udvidet gennemgang af årsregnskaber, der udarbejdes efter årsregnskabsloven. Vores ansvar ifølge disse standarder og krav er nærmere beskrevet i afsnittet "Revisors ansvar for den udvidede gennemgang af årsregnskabet". Vi er uafhængige af selskabet i overensstemmelse med International Ethics Standards Board for Accountants' internationale retningslinjer for revisors etiske adfærd (IESBA Code) og de yderligere etiske krav, der er gældende i Danmark, ligesom vi har opfyldt vores øvrige etiske forpligtelser i henhold til disse krav og IESBA Code. Det er vores opfattelse, at det opnåede bevis er tilstrækkeligt og egnet som grundlag for vores konklusion.

Ledelsens ansvar for årsregnskabet

Ledelsen har ansvaret for udarbejdelsen af et årsregnskab, der giver et retvisende billede i overensstemmelse med årsregnskabsloven. Ledelsen har endvidere ansvaret for den interne kontrol, som ledelsen anser for nødvendig for at udarbejde et årsregnskab uden væsentlig fejlinformation, uanset om denne skyldes besvigelser eller fejl.

Ved udarbejdelsen af årsregnskabet er ledelsen ansvarlig for at vurdere selskabets evne til at fortsætte driften, at oplyse om forhold vedrørende fortsat drift, hvor dette er relevant, samt at udarbejde årsregnskabet på grundlag af regnskabsprincippet om fortsat drift, medmindre ledelsen enten har til hensigt at likvidere selskabet, indstille driften eller ikke har andet realistisk alternativ end at gøre dette.

Revisors ansvar for den udvidede gennemgang af årsregnskabet

Vores ansvar er at udtrykke en konklusion om årsregnskabet. Dette kræver, at vi planlægger og udfører handlinger med henblik på at opnå begrænset sikkerhed for vores konklusion om årsregnskabet og derudover udfører specifikt krævede supplerende handlinger med henblik på at opnå yderligere sikkerhed for vores konklusion.

En udvidet gennemgang omfatter handlinger, der primært består af forespørgsler til ledelsen og, hvor det er hensigtsmæssigt, andre i virksomheden, analytiske handlinger og de specifikt krævede supplerende handlinger samt vurdering af det opnåede bevis.

Omfanget af handlinger, der udføres ved en udvidet gennemgang, er mindre end ved en revision, og vi udtrykker derfor ingen revisionskonklusion om årsregnskabet.

Den uafhængige revisors erklæring om udvidet gennemgang

Udtalelse om ledelsesberetningen

Ledelsen er ansvarlig for ledelsesberetningen.

Vores konklusion om årsregnskabet omfatter ikke ledelsesberetningen, og vi udtrykker ingen form for konklusion med sikkerhed om ledelsesberetningen.

I tilknytning til vores udvidede gennemgang af årsregnskabet er det vores ansvar at læse ledelsesberetningen og i den forbindelse overveje, om ledelsesberetningen er væsentligt inkonsistent med årsregnskabet eller vores viden opnået ved den udvidede gennemgang eller på anden måde synes at indeholde væsentlig fejlinformation.

Vores ansvar er derudover at overveje, om ledelsesberetningen indeholder krævede oplysninger i henhold til årsregnskabsloven.

Baseret på det udførte arbejde er det vores opfattelse, at ledelsesberetningen er i overensstemmelse med årsregnskabet og er udarbejdet i overensstemmelse med årsregnskabslovens krav. Vi har ikke fundet væsentlig fejlinformation i ledelsesberetningen.

Greve, den 2. oktober 2024

Global Revision ApS
Registreret revisionsanpartsselskab
CVR-nr. 28 12 17 17

Eddie Holstebro
Registreret revisor
MNE-nr. mne11067

Selskabsoplysninger

Selskabet

Poul Jepsen Holding ApS
Planteskolevej 2-4
2690 Karlslunde

CVR-nr.: 32 65 79 90

Regnskabsperiode: 1. juli 2023 - 30. juni 2024
Stiftet: 1. december 2009

Hjemsted: Greve

Direktion

Poul Aabo Jepsen

Revisor

Global Revision ApS
Registreret revisionsanpartsselskab
Greve Strandvej 9
2670 Greve

Ledelsesberetning

Selskabets væsentligste aktiviteter

Selskabets aktiviteter har i lighed med tidligere år bestået i at eje og administrerer aktier og anparter, samt derved forbundne aktiviteter.

Usædvanlige forhold

Selskabets aktiver, passiver og finansielle stilling pr. 30. juni 2024 samt resultatet af selskabets aktiviteter for regnskabsåret 2023/24 er ikke påvirket af usædvanlige forhold.

Udviklingen i aktiviteter og økonomiske forhold

Selskabets resultatopgørelse for 2023/24 udviser et overskud på kr. 251.903, og selskabets balance pr. 30. juni 2024 udviser en egenkapital på kr. 3.325.133.

Ledelsen anser årets resultat for tilfredsstillende.

Betydningsfulde hændelser, som er indtruffet efter regnskabsårets afslutning

Der er efter regnskabsårets afslutning ikke indtruffet begivenheder, som væsentligt vil kunne påvirke selskabets finansielle stilling.

Anvendt regnskabspraksis

Årsrapporten for Poul Jepsen Holding ApS for 2023/24 er aflagt i overensstemmelse med årsregnskabslovens bestemmelser for virksomheder i regnskabsklasse B med tilvalg af regler fra regnskabsklasse C.

Den anvendte regnskabspraksis er uændret i forhold til sidste år.

Årsrapporten for 2023/24 er aflagt i kr.

Generelt om indregning og måling

I resultatopgørelsen indregnes indtægter i takt med, at de indtjenes. Herudover indregnes værdireguleringer af finansielle aktiver og forpligtelser. I resultatopgørelsen indregnes ligeledes alle omkostninger, herunder afskrivninger og nedskrivninger.

Aktiver indregnes i balancen, når det er sandsynligt, at fremtidige økonomiske fordele vil tilflyde selskabet, og aktivets værdi kan måles pålideligt.

Forpligtelser indregnes i balancen, når det er sandsynligt, at fremtidige økonomiske fordele vil fragå selskabet, og forpligtelsens værdi kan måles pålideligt.

Ved første indregning måles aktiver og forpligtelser til kostpris. Efterfølgende måles aktiver og forpligtelser som beskrevet for hver enkelt regnskabspost nedenfor.

Visse finansielle aktiver og forpligtelser måles til amortiseret kostpris, hvorved der indregnes en konstant effektiv rente over løbetiden. Amortiseret kostpris opgøres som oprindelig kostpris med fradrag af eventuelle afdrag samt tillæg/fradrag af den akkumulerede amortisering af forskellen mellem kostpris og nominelt beløb.

Ved indregning og måling tages hensyn til forudsigelige tab og risici, der fremkommer, inden årsrapporten aflægges, og som be- eller afkræfter forhold, der eksisterede på balancedagen.

Resultatopgørelsen

Bruttofortjeneste

Selskabet anvender bestemmelsen i årsregnskabslovens § 32, hvorefter selskabets omsætning ikke er oplyst.

Bruttoresultat er et sammendrag af nettoomsætning og andre eksterne omkostninger.

Nettoomsætning

Nettoomsætningen måles til dagsværdien af det aftalte vederlag ekskl. moms og afgifter. Alle former for afgivne rabatter er fratrukket i nettoomsætningen.

Vareforbrug

Omkostninger til råvarer og hjælpematerialer indeholder det forbrug af råvarer og hjælpematerialer, der er anvendt for at opnå årets nettoomsætning.

Anvendt regnskabspraksis

Andre eksterne omkostninger

Andre eksterne omkostninger omfatter omkostninger til administration mv.

Af- og nedskrivninger af materielle anlægsaktiver

Af- og nedskrivninger indeholder årets af- og nedskrivninger af materielle anlægsaktiver.

Finansielle indtægter og omkostninger

Finansielle indtægter og omkostninger indregnes i resultatopgørelsen med de beløb, der vedrører regnskabsåret. Finansielle poster omfatter renteindtægter og -omkostninger samt tillæg og godtgørelse under acontoskatteordningen mv.

Resultat af kapitalandele i tilknyttede virksomheder

I virksomhedens resultatopgørelse indregnes den forholdsmæssige andel af de enkelte tilknyttede virksomheders resultat efter skat efter fuld eliminering af intern avance/tab.

Skat af årets resultat

Virksomheden er omfattet af de danske regler om tvungen sambeskatning.

Virksomheden er administrationselskab for sambeskatningen og afregner som følge heraf alle betalinger af selskabsskat med skattemyndighederne.

Årets skat, som består af årets aktuelle selskabsskat og ændring i udskudt skat, indregnes i resultatopgørelsen med den del, der kan henføres til årets resultat, og direkte i egenkapitalen med den del, der kan henføres til posteringer direkte i egenkapitalen.

Balancen

Materielle anlægsaktiver

Grunde og bygninger, tekniske anlæg og maskiner samt andre anlæg, driftsmateriel og inventar måles til kostpris med fradrag af akkumulerede af- og nedskrivninger.

Afskrivningsgrundlaget er kostpris med fradrag af forventet restværdi efter afsluttet brugstid. Der afskrives ikke på grunde.

Kostpris omfatter anskaffelsesprisen og omkostninger direkte tilknyttet anskaffelsen indtil det tidspunkt, hvor aktivet er klar til brug.

Der foretages lineære afskrivninger baseret på følgende vurdering af aktivernes forventede brugstider og restværdier:

	Brugstid	Restværdi
Bygninger	40 år	50 %
Tekniske anlæg og maskiner	5 år	0 %
Andre anlæg, driftsmateriel og inventar	5 år	0 %

Anvendt regnskabspraksis

Aktiver med en kostpris på under kr. 33.100 omkostningsføres i anskaffelsesåret.

Fortjeneste og tab ved salg af materielle anlægsaktiver opgøres som forskellen mellem salgsprisen med fradrag af salgsomkostninger og den regnskabsmæssige værdi på salgstidspunktet.

Fortjeneste eller tab ved salg af materielle anlægsaktiver indregnes i resultatopgørelsen under andre driftsindtægter henholdsvis andre driftsomkostninger.

Kapitalandele i dattervirksomheder, associerede virksomheder og kapitalinteresser

Kapitalandele i dattervirksomheder, associerede virksomheder og kapitalinteresser måles til den forholdsmæssige andel af virksomhedernes indre værdi opgjort efter koncernens regnskabspraksis med fradrag eller tillæg af urealiserede koncerninterne avancer og tab og med tillæg af resterende merværdier og positiv goodwill opgjort efter overtagelsesmetoden. Negativ goodwill indregnes i resultatopgørelsen ved købet af kapitalandelen. Vedrører den negative goodwill overtagne eventualforpligtelser, indtægtsføres negativ goodwill først, når eventualforpligtelserne er afviklet eller bortfaldet.

Kapitalandele i dattervirksomheder, associerede virksomheder og kapitalinteresser med regnskabsmæssig negativ indre værdi måles til kr. 0, og et eventuelt tilgodehavende hos disse virksomheder nedskrives, i det omfang tilgodehavendet er uerholdeligt. I det omfang modervirksomheden har en retlig eller faktisk forpligtelse til at dække en underbalance, der overstiger tilgodehavendet, indregnes det resterende beløb under hensatte forpligtelser.

Nettoopskrivning af kapitalandele i dattervirksomheder, associerede virksomheder og kapitalinteresser bindes som reserve for nettoopskrivning efter den indre værdis metode under egenkapitalen, i det omfang den regnskabsmæssige værdi overstiger kostprisen. Udbytter fra dattervirksomheder, der forventes vedtaget inden godkendelsen af årsrapporten for Poul Jepsen Holding ApS, bindes ikke på opskrivningsreserven.

Tilgodehavender

Tilgodehavender måles til amortiseret kostpris, svarende til nominel værdi.

Der foretages nedskrivning til imødegåelse af tab, hvor der vurderes at være indtruffet en objektiv indikation på, at et tilgodehavende eller en portefølje af tilgodehavender er værdiforringet. Hvis der foreligger en objektiv indikation på, at et individuelt tilgodehavende er værdiforringet, foretages nedskrivning på individuelt niveau.

Likvide beholdninger

Likvide beholdninger omfatter kassebeholdning samt indestående i pengeinstitutter.

Egenkapital

Reserve for nettoopskrivning efter den indre værdis metode

Reserve for nettoopskrivning efter indre værdis metode i selskabets årsregnskab omfatter nettoopskrivning af kapitalandele i dattervirksomheder, kapitalinteresser og associerede virksomheder i forhold til kostpris.

Anvendt regnskabspraksis

Udbytte

Foreslået udbytte vises som en særskilt post under egenkapitalen. Udbytte indregnes som en forpligtelse på tidspunktet for vedtagelse på generalforsamlingen.

Selskabsskat og udskudt skat

Poul Jepsen Holding ApS hæfter som administrationselskab for dattervirksomhedernes selskabsskatter over for skattemyndighederne.

Aktuelle skatteforpligtelser og tilgodehavende aktuel skat indregnes i balancen som beregnet skat af årets skattepligtige indkomst, reguleret for skat af tidligere års skattepligtige indkomster samt for betalte acontoskatter.

Skyldige og tilgodehavende sambeskatningsbidrag indregnes i balancen som 'Tilgodehavende sambeskatningsbidrag' eller 'Skyldige sambeskatningsbidrag'.

Udskudt skat måles efter den balanceorienterede gældsmetode af midlertidige forskelle mellem regnskabsmæssig og skattemæssig værdi af aktiver og forpligtelser opgjort på grundlag af den planlagte anvendelse af aktivet henholdsvis afvikling af forpligtelsen. Udskudt skat måles til nettorealiseringsværdi.

Gældsforpligtelser

Gældsforpligtelser, som omfatter gæld til leverandører, tilknyttede virksomheder samt anden gæld, måles til amortiseret kostpris, hvilket sædvanligvis svarer til nominel værdi.

Resultatopgørelse 1. juli - 30. juni

	Note	2023/24 kr.	2022/23 kr.
Bruttofortjeneste		115.786	78.457
Af- og nedskrivninger af materielle anlægsaktiver		-12.958	-12.958
Resultat før finansielle poster		102.828	65.499
Resultat af kapitalandele i tilknyttede virksomheder		175.738	696.847
Finansielle indtægter	1	49.873	43.313
Finansielle omkostninger	2	-47.276	-20.902
Resultat før skat		281.163	784.757
Skat af årets resultat	3	-29.260	-22.176
Årets resultat		251.903	762.581
Forslag til resultatdisponering			
Foreslået udbytte		360.000	117.800
Reserve for nettoopskrivning efter den indre værdis metode		128.756	299.317
Overført resultat		-236.853	345.464
		251.903	762.581

Balance 30. juni

	Note	2024 kr.	2023 kr.
Aktiver			
Grunde og bygninger	4	855.245	868.204
Produktionsanlæg og maskiner	4	0	0
Andre anlæg, driftsmateriel og inventar	4	0	0
Materielle anlægsaktiver		855.245	868.204
Kapitalandele i tilknyttede virksomheder	5	1.732.055	2.553.299
Finansielle anlægsaktiver		1.732.055	2.553.299
Anlægsaktiver i alt		2.587.300	3.421.503
Tilgodehavender hos tilknyttede virksomheder		1.376.105	1.155.533
Selskabsskat		38.000	17.000
Tilgodehavende sambeskatningsbidrag		458.673	407.881
Tilgodehavender		1.872.778	1.580.414
Likvide beholdninger		5.824	82.088
Omsætningsaktiver i alt		1.878.602	1.662.502
Aktiver i alt		4.465.902	5.084.005

Balance 30. juni

	Note	2024	2023
		kr.	kr.
Passiver			
Virksomhedskapital		125.000	125.000
Reserve for nettoopskrivning efter den indre værdis metode		858.710	729.954
Overført resultat		1.981.423	2.218.276
Foreslået udbytte for regnskabsåret		360.000	117.800
Egenkapital	6	3.325.133	3.191.030
Selskabsskat		146.058	343.046
Skyldigt sambeskatningsbidrag		6.952	14.053
Langfristede gældsforpligtelser		153.010	357.099
Leverandører af varer og tjenesteydelser		27.000	25.000
Gæld til tilknyttede virksomheder		98.626	1.021.362
Gæld til selskabsdeltagere og ledelse		483.469	95.237
Selskabsskat		343.046	279.186
Skyldigt sambeskatningsbidrag		14.053	84.361
Anden gæld		10.315	19.480
Deposita		11.250	11.250
Kortfristede gældsforpligtelser		987.759	1.535.876
Gældsforpligtelser i alt		1.140.769	1.892.975
Passiver i alt		4.465.902	5.084.005
Eventualforpligtelser	7		
Pantsætninger og sikkerhedsstillelser	8		

Egenkapitalopgørelse

	Virksomhedskapital	Reserve for nettoopskrivning efter den indreværdis metode	Overført resultat	Foreslået udbytte for regnskabsåret	I alt
Egenkapital 1. juli 2023	125.000	729.954	2.218.276	117.800	3.191.030
Betalt ordinært udbytte	0	0	0	-117.800	-117.800
Årets resultat	0	128.756	-236.853	360.000	251.903
Egenkapital 30. juni 2024	125.000	858.710	1.981.423	360.000	3.325.133

Noter

	<u>2023/24</u>	<u>2022/23</u>	
	kr.	kr.	
1 Finansielle indtægter			
Renteindtægter fra tilknyttede virksomheder	49.873	43.313	
	49.873	43.313	
2 Finansielle omkostninger			
Finansielle omkostninger tilknyttede virksomheder	21.244	19.809	
Andre finansielle omkostninger	14.644	260	
Renter, mellemregning anpartshaver	11.388	833	
	47.276	20.902	
3 Skat af årets resultat			
Årets aktuelle skat	29.260	22.176	
	29.260	22.176	
4 Materielle anlægsaktiver			
	<u>Grunde og byg-</u>	<u>Produktionsan-</u>	<u>Andre anlæg,</u>
	<u>ninger</u>	<u>læg og maskiner</u>	<u>driftsmateriel og</u>
			<u>inventar</u>
Kostpris 1. juli 2023	1.036.660	50.000	40.000
Kostpris 30. juni 2024	1.036.660	50.000	40.000
Af- og nedskrivninger 1. juli 2023	168.457	50.000	40.000
Årets afskrivninger	12.958	0	0
Af- og nedskrivninger 30. juni 2024	181.415	50.000	40.000
Regnskabsmæssig værdi 30. juni 2024	855.245	0	0

Noter

	<u>2024</u>	<u>2023</u>
	kr.	kr.
5 Kapitalandele i tilknyttede virksomheder		
Kostpris 1. juli 2023	873.345	913.345
Afgang i årets løb	<u>0</u>	<u>-40.000</u>
Kostpris 30. juni 2024	<u>873.345</u>	<u>873.345</u>
Værdireguleringer 1. juli 2023	1.679.954	430.637
Årets resultat	185.399	873.582
Udloddet udbytte	-1.006.643	-1.176.877
Årets op-/nedskrivninger	<u>0</u>	<u>1.552.612</u>
Værdireguleringer 30. juni 2024	<u>858.710</u>	<u>1.679.954</u>
Regnskabsmæssig værdi 30. juni 2024	<u>1.732.055</u>	<u>2.553.299</u>

6 Egenkapital

Virksomhedskapitalen består af 125 anparter à nominelt kr. 1.000. Ingen anparter er tillagt særlige rettigheder.

7 Eventualforpligtelser

Selskabet er som administrationsselskab sambeskattet med øvrige danske tilknyttede virksomheder, og hæfter solidarisk med øvrige sambeskattede selskaber for betaling af selskabsskat samt for kildeskat på udbytter.

Selskabet har ingen eventualforpligtelser.

8 Pantsætninger og sikkerhedsstillelser

Selskabet har ingen pantsætninger eller sikkerhedsstillelser.

PENNEO

Underskrifterne i dette dokument er juridisk bindende. Dokumentet er underskrevet via Penneo™ sikker digital underskrift. Underskrivernes identiteter er blevet registreret, og informationerne er listet herunder.

“Med min underskrift bekræfter jeg indholdet og alle datoer i dette dokument.”

Poul Aabo Jepsen

Direktør

På vegne af: Poul Jepsen Holding ApS

Serienummer: 7f48141f-5b36-465a-a947-ad0582a28799

IP: 188.178.xxx.xxx

2024-10-22 14:07:07 UTC



Eddie Bützow Holstebro

Registreret revisor

På vegne af: Global Revision ApS

Serienummer: cd15ef9f-2325-4c3b-ad4f-8e50eb1b93c6

IP: 89.221.xxx.xxx

2024-10-22 18:15:04 UTC



Poul Aabo Jepsen

Dirigent

På vegne af: Poul Jepsen Holding ApS

Serienummer: 7f48141f-5b36-465a-a947-ad0582a28799

IP: 188.178.xxx.xxx

2024-10-23 06:51:02 UTC



Penneo dokumentnøgle: OPEUD-A6BY8-ZZH4U-3LBV2-SDZMJ-PFKZO

Dette dokument er underskrevet digitalt via **Penneo.com**. Signeringsbeviserne i dokumentet er sikret og valideret ved anvendelse af den matematiske hashværdi af det originale dokument. Dokumentet er låst for ændringer og tidsstempelt med et certifikat fra en betroet tredjepart. Alle kryptografiske signeringsbeviser er indlejret i denne PDF, i tilfælde af de skal anvendes til validering i fremtiden.

Sådan kan du sikre, at dokumentet er originalt

Dette dokument er beskyttet med et Adobe CDS certifikat. Når du åbner dokumentet

i Adobe Reader, kan du se, at dokumentet er certificeret af **Penneo e-signature service <penneo@penneo.com>**. Dette er din garanti for, at indholdet af dokumentet er uændret.

Du har mulighed for at efterprøve de kryptografiske signeringsbeviser indlejret i dokumentet ved at anvende Penneos validator på følgende websted: **https://penneo.com/validator**