

Lars Lyngby Pedersen Holding ApS  
Lemmingvej 125, Lemming  
8361 Hasselager

CVR-nr. 38818422

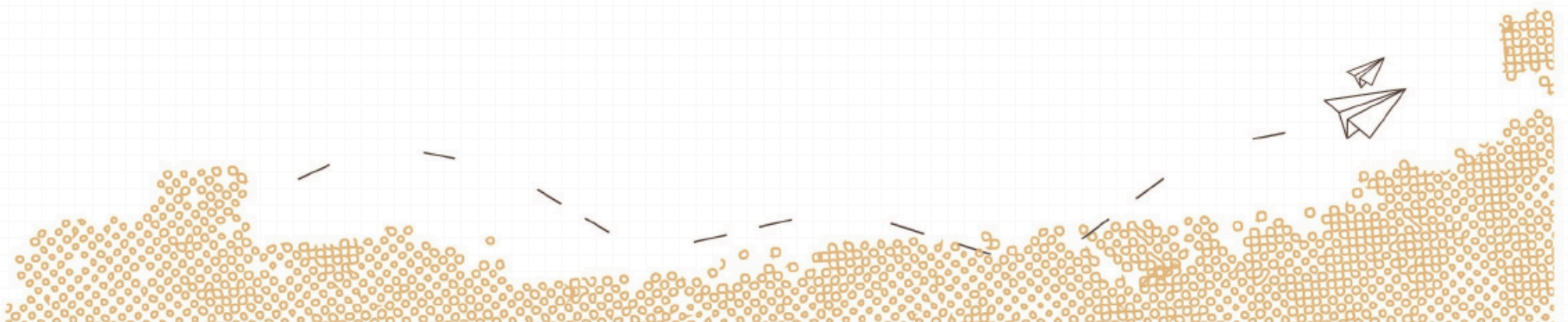
ÅRSRAPPORT  
1. januar 2025 - 31. december 2025

(8. regnskabsår)

Godkendt på selskabets generalforsamling, den 27. februar 2026

---

Lars Lyngby Pedersen  
Dirigent



## INDHOLDSFORTEGNELSE

Ledespåtegning	3
Revisors erklæring om opstilling af årsregnskab	4
Selskabsoplysninger	5
Ledelsesberetning	6
Resultatopgørelse	7
Aktiver	8
Passiver	9
Noter	10
Anvendt regnskabspraksis	11

## LEDELSESPÅTEGNING

Direktionen har dags dato aflagt årsregnskabet for perioden 1. januar - 31. december 2025 for Lars Lyngby Pedersen Holding ApS.

Selskabet opfylder betingelserne for at fravælge revision, jf. årsregnskabsloven § 135, og har valgt at benytte denne mulighed for regnskabsåret. Årsregnskabet, der ikke er revideret, aflægges i overensstemmelse med årsregnskabsloven.

Det er min opfattelse, at årsregnskabet giver et retvisende billede af selskabets aktiver, passiver og finansielle stilling pr. 31. december 2025 samt af resultatet af selskabets aktiviteter for perioden 1. januar - 31. december 2025.

Ledelsesberetningen indeholder efter min opfattelse en retvisende redegørelse for de forhold, beretningen omhandler.

Årsregnskabet indstilles til generalforsamlingens godkendelse.

Hasselager, den 3. februar 2026

Direktion

Lars Vogt Lyngby Pedersen

## REVISORS ERKLÆRING OM OPSTILLING AF ÅRSREGNSKAB

Til den daglige ledelse i Lars Lyngby Pedersen Holding ApS

Vi har opstillet årsregnskabet for Lars Lyngby Pedersen Holding ApS for perioden 1. januar - 31. december 2025 på grundlag af selskabets bogføring og øvrige oplysninger, som De har tilvejebragt.

Årsregnskabet omfatter anvendt regnskabspraksis, resultatopgørelse, balance og noter.

Vi har udført opgaven i overensstemmelse med ISRS 4410, Opgaver om opstilling af finansielle oplysninger.

Vi har anvendt vores faglige ekspertise til at assistere Dem med at udarbejde og præsentere årsregnskabet i overensstemmelse med årsregnskabsloven. Vi har overholdt relevante bestemmelser i revisorloven og International Ethics Standards Board for Accountants' internationale retningslinjer for revisors etiske adfærd (IESBA Code) herunder principper om integritet, objektivitet, professionel kompetence og fornøden omhu.

Årsregnskabet samt nøjagtigheden og fuldstændigheden af de oplysninger, der er anvendt til opstillingen af årsregnskabet, er Deres ansvar.

Da en opgave om opstilling af finansielle oplysninger ikke er en erklæringsopgave med sikkerhed, er vi ikke forpligtet til at verificere nøjagtigheden eller fuldstændigheden af de oplysninger, De har givet os til brug for at opstille årsregnskabet. Vi udtrykker derfor ingen revisions- eller reviewkonklusion om, hvorvidt årsregnskabet er udarbejdet i overensstemmelse med årsregnskabsloven.

Risskov, den 3. februar 2026

RevisorHuset godkendte revisorer a/s  
CVR nr.: 26593093

Torben Bang  
Registreret revisor  
mne15370

## SELSKABSOPLYSNINGER

Selskabet: Lars Lyngby Pedersen Holding ApS  
Lemmingvej 125, Lemming  
8361 Hasselager

CVR-nr.: 38818422

Regnskabsår: 1. januar - 31. december

Direktion: Lars Vogt Lyngby Pedersen

Revisor: RevisorHuset godkendte revisorer a/s  
Ravnsøvej 52  
8240 Risskov  
CVR nr.: 26593093

## LEDELSESBERETNING

Selskabets væsentligste aktiviteter

Selskabets væsentligste aktiviteter har i året bestået af formueforvaltning.

## RESULTATOPGØRELSE

1. januar - 31. december 2025

	2025 DKK	2024 DKK
Andre eksterne omkostninger	<u>-12.875</u>	<u>-62.376</u>
Bruttoresultat	-12.875	-62.376
Resultat før finansielle poster	<u>-12.875</u>	<u>-62.376</u>
Indtægter af kapitalandele i tilknyttede virksomheder	0	19.171.710
Indtægter af andre kapitalandele, værdipapirer og tilgodehavender, der er anlægsaktiver	179.911	8.072
Andre finansielle indtægter fra tilknyttede virksomheder	0	97.391
Andre finansielle indtægter	217.937	278.181
Andre finansielle omkostninger	<u>-37.928</u>	<u>-9.418</u>
Resultat før skat	347.045	19.483.560
Skat af årets resultat	<u>-76.494</u>	<u>-68.662</u>
Årets resultat	<u>270.551</u>	<u>19.414.898</u>
Foreslået udbytte	79.400	67.500
Ekstraordinært udbytte i regnskabsåret	7.500.000	0
Overført resultat	<u>-7.308.849</u>	<u>19.347.398</u>
Forslag til resultatdisponering	<u>270.551</u>	<u>19.414.898</u>

BALANCE PR. 31. december 2025  
AKTIVER

	2025 DKK	2024 DKK
Kapitalandele i tilknyttede virksomheder	0	0
Andre tilgodehavender	<u>3.324.988</u>	<u>1.645.078</u>
Finansielle anlægsaktiver	<u>3.324.988</u>	<u>1.645.078</u>
Anlægsaktiver	<u>3.324.988</u>	<u>1.645.078</u>
Tilgodehavender hos tilknyttede virksomheder	0	0
Andre tilgodehavender	<u>0</u>	<u>65</u>
Tilgodehavender	<u>0</u>	<u>65</u>
Likvide beholdninger	<u>11.578.496</u>	<u>19.798.513</u>
Omsætningsaktiver	<u>11.578.496</u>	<u>19.798.578</u>
Aktiver	<u>14.903.484</u>	<u>21.443.656</u>



BALANCE PR. 31. december 2025  
PASSIVER

	2025 DKK	2024 DKK
Virksomhedskapital	50.000	50.000
Overført resultat	13.819.077	21.127.926
Foreslået udbytte	<u>79.400</u>	<u>67.500</u>
Egenkapital	<u>13.948.477</u>	<u>21.245.426</u>
Leverandører af varer og tjenesteydelser	10.000	10.000
Selskabsskat	44.494	36.093
Skyldig sambeskatningsbidrag	0	0
Anden gæld, herunder skyldige skatter og skyldige bidrag til social sikring	80.083	32.569
Gæld til virksomhedsdeltagere og ledelse	<u>820.430</u>	<u>119.568</u>
Kortfristede gældsforpligtigelser	<u>955.007</u>	<u>198.230</u>
Passiver	<u>14.903.484</u>	<u>21.443.656</u>

- 2 Kontraktlige forpligtelser og eventualposter mv.
- 3 Pantsætninger og sikkerhedsstillelser

## NOTER

	2025 DKK	2024 DKK
1 Antal personer beskæftiget		
Antal personer beskæftiget i gennemsnit	<u>0</u>	<u>0</u>
Antal personer beskæftiget	<u>0</u>	<u>0</u>
2 Kontraktlige forpligtelser og eventualposter mv.		
Ingen		
3 Pantsætninger og sikkerhedsstillelser		
Ingen		

## ANVENDT REGNSKABSPRAKSIS

### Generelt

Årsregnskabet for Lars Lyngby Pedersen Holding ApS for 2025 er udarbejdet i overensstemmelse med årsregnskabslovens bestemmelser for klasse B-virksomheder.

Årsregnskabet er aflagt efter samme regnskabspraksis som sidste år og aflægges i danske kroner.

## RESULTATOPGØRELSEN

### Andre eksterne omkostninger

Andre eksterne omkostninger omfatter omkostninger administration mv.

### Resultat af kapitalandele i tilknyttede virksomheder

I resultatopgørelsen indregnes indtægter fra den enkelte tilknyttede virksomhed.

### Finansielle indtægter og omkostninger

Finansielle indtægter og omkostninger indregnes i resultatopgørelsen med de beløb, der vedrører regnskabsåret. Finansielle poster omfatter renteindtægter og -omkostninger samt tillæg og godtgørelser under acontoskatteordningen mv.

### Skat af årets resultat

Årets skat, som består af årets aktuelle skat og forskydning i udskudt skat, indregnes i resultatopgørelsen med den del, der kan henføres til årets resultat, og direkte på egenkapitalen med den del, der kan henføres til posteringer direkte på egenkapitalen.

## BALANCEN

### Finansielle anlægsaktiver

### Kapitalandele i tilknyttede virksomheder

Kapitalandele i tilknyttede virksomheder indregnes i balancen til kostpris. I kostprisen indgår købsvederlaget opgjort til dagsværdi med tillæg af direkte købsomkostninger. I tilfælde, hvor kostprisen overstiger genindvindingsværdien, nedskrives til denne lavere værdi.

### Tilgodehavender

Tilgodehavender måles til amortiseret kostpris.

Der foretages nedskrivning til imødegåelse af tab, hvor der vurderes at være indtruffet en objektiv indikation på, at et tilgodehavende eller en portefølje af tilgodehavender er værdiforringet. Hvis der foreligger en objektiv indikation på, at et individuelt tilgodehavende er værdiforringet, foretages nedskrivning på individuelt niveau.

### Likvide beholdninger

Likvide beholdninger omfatter indlånskonti i pengeinstitutter.

### Egenkapital

#### Udbytte

Forslag til udbytte for regnskabsåret indregnes som en særskilt post under egenkapitalen. Forslag til udbytte indregnes som en forpligtelse på tidspunktet for vedtagelse på generalforsamlingen.

### Selskabsskat og udskudt skat

Aktuelle skatteforpligtelser og tilgodehavende aktuel skat indregnes i balancen som beregnet skat af årets skattepligtige indkomst reguleret for skat af tidligere års skattepligtige indkomster samt for betalte acontoskatter.

### Gældsforpligtelser

Øvrige gældsforpligtelser, som omfatter gæld til leverandører samt anden gæld, måles til amortiseret kostpris, hvilket sædvanligvis svarer til nominal værdi.