

LE-INVEST ApS
Lerbækvej 1 B
8240 Risskov

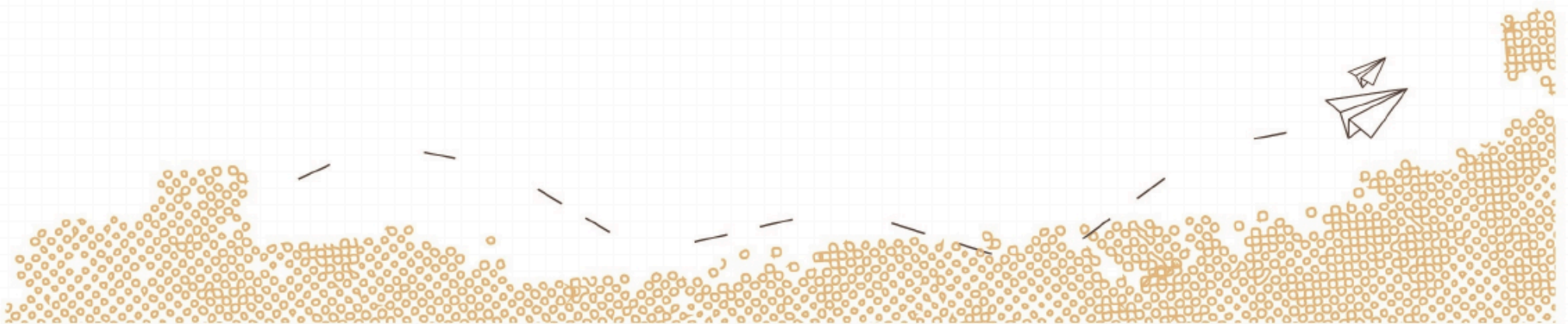
CVR-nr. 31780233

ÅRSRAPPORT
1. januar 2025 - 31. december 2025

(17. regnskabsår)

Godkendt på selskabets generalforsamling, den 21. januar 2026

Karl-Johan Stranddorf
Dirigent



INDHOLDSFORTEGNELSE

Ledespåtegning	3
Revisors erklæring om opstilling af årsregnskab	4
Selskabsoplysninger	5
Ledelsesberetning	6
Resultatopgørelse	7
Aktiver	8
Passiver	9
Anvendt regnskabspraksis	11

LEDELSESPÅTEGNING

Direktionen har dags dato aflagt årsregnskabet for perioden 1. januar - 31. december 2025 for LE-INVEST ApS.

Selskabet opfylder betingelserne for at fravælge revision, jf. årsregnskabsloven § 135, og har valgt at benytte denne mulighed for regnskabsåret. Årsregnskabet, der ikke er revideret, aflægges i overensstemmelse med årsregnskabsloven.

Det er min opfattelse, at årsregnskabet giver et retvisende billede af selskabets aktiver, passiver og finansielle stilling pr. 31. december 2025 samt af resultatet af selskabets aktiviteter for perioden 1. januar - 31. december 2025.

Ledelsesberetningen indeholder efter min opfattelse en retvisende redegørelse for de forhold, beretningen omhandler.

Årsregnskabet indstilles til generalforsamlingens godkendelse.

Risskov, den 21. januar 2026

Direktion

Karl-Johan Stranddorf

REVISORS ERKLÆRING OM OPSTILLING AF ÅRSREGNSKAB

Til den daglige ledelse i LE-INVEST ApS

Vi har opstillet årsregnskabet for LE-INVEST ApS for perioden 1. januar - 31. december 2025 på grundlag af selskabets bogføring og øvrige oplysninger, som De har tilvejebragt.

Årsregnskabet omfatter anvendt regnskabspraksis, resultatopgørelse, balance og noter.

Vi har udført opgaven i overensstemmelse med ISRS 4410, Opgaver om opstilling af finansielle oplysninger.

Vi skal oplyse, at vi ikke overholder de krav om uafhængighed, der gælder for erklæringer med sikkerhed.

Vi har anvendt vores faglige ekspertise til at assistere Dem med at udarbejde og præsentere årsregnskabet i overensstemmelse med årsregnskabsloven. Vi har overholdt relevante bestemmelser i revisorloven og International Ethics Standards Board for Accountants' internationale retningslinjer for revisors etiske adfærd (IESBA Code) herunder principper om integritet, objektivitet, professionel kompetence og fornøden omhu.

Årsregnskabet samt nøjagtigheden og fuldstændigheden af de oplysninger, der er anvendt til opstillingen af årsregnskabet, er Deres ansvar.

Da en opgave om opstilling af finansielle oplysninger ikke er en erklæringsopgave med sikkerhed, er vi ikke forpligtet til at verificere nøjagtigheden eller fuldstændigheden af de oplysninger, De har givet os til brug for at opstille årsregnskabet. Vi udtrykker derfor ingen revisions- eller reviewkonklusion om, hvorvidt årsregnskabet er udarbejdet i overensstemmelse med årsregnskabsloven.

Risskov, den 21. januar 2026

RevisorHuset godkendte revisorer a/s
CVR nr.: 26593093

Jacob Wetke Kronborg
Registreret revisor
mne35793

SELSKABSOPLYSNINGER

Selskabet: LE-INVEST ApS
Lerbækvej 1 B
8240 Risskov

CVR-nr.: 31780233

Regnskabsår: 1. januar - 31. december

Direktion: Karl-Johan Stranddorf

Revisor: RevisorHuset godkendte revisorer a/s
Ravnsøvej 52
8240 Risskov
CVR nr.: 26593093

LEDELSESBERETNING

Selskabets væsentligste aktiviteter

Selskabets hovedaktivitet er investering i værdipapirer, herunder aktier, obligationer, pantebrev, finansielle instrumenter samt investering i valuta, fast ejendom og i øvrigt hermed beslægtet virksomhed.

Udviklingen i selskabets aktiviteter og økonomiske forhold

Selskabet har fortsat sine normale driftsaktiviteter. Der har ikke været enkeltstående begivenheder i perioden, som er af så væsentlig karakter, at det kræver omtale i ledelsesberetningen.

Periodens udvikling og resultat anses for tilfredsstillende.

RESULTATOPGØRELSE

1. januar - 31. december 2025

	2025 DKK	2024 DKK
Bruttofortjeneste	1.304.401	1.047.442
1 Personaleomkostninger	<u>-346.434</u>	<u>-308.200</u>
Resultat før finansielle poster	957.967	739.242
Indtægter af kapitalandele i kapitalinteresser	0	86.428
Andre finansielle indtægter	1.750	2.813
Andre finansielle omkostninger	<u>-332.782</u>	<u>-409.145</u>
Resultat før skat	626.935	419.338
Skat af årets resultat	<u>-138.072</u>	<u>-73.458</u>
Årets resultat	<u>488.863</u>	<u>345.880</u>
Reserve for nettoopskrivning efter den indre værdis metode	-150.000	-213.572
Foreslået udbytte	200.000	200.000
Overført resultat	<u>438.863</u>	<u>359.452</u>
Forslag til resultatdisponering	<u>488.863</u>	<u>345.880</u>

BALANCE PR. 31. december 2025
AKTIVER

	2025 DKK	2024 DKK
Kapitalandele i kapitalinteresser	2.103.752	2.253.752
Andre værdipapirer og kapitalandele	<u>17.974.817</u>	<u>13.225.882</u>
Finansielle anlægsaktiver	<u>20.078.569</u>	<u>15.479.634</u>
Anlægsaktiver	<u>20.078.569</u>	<u>15.479.634</u>
Andre tilgodehavender	<u>90.172</u>	<u>105.085</u>
Tilgodehavender	<u>90.172</u>	<u>105.085</u>
Likvide beholdninger	<u>302.497</u>	<u>353.098</u>
Omsætningsaktiver	<u>392.669</u>	<u>458.183</u>
Aktiver	<u>20.471.238</u>	<u>15.937.817</u>

BALANCE PR. 31. december 2025
PASSIVER

	2025 DKK	2024 DKK
Virksomhedskapital	125.000	125.000
Reserve for nettoopskrivning efter den indre værdis metode	2.103.752	2.253.752
Overført resultat	8.182.506	7.743.644
Foreslået udbytte	<u>200.000</u>	<u>200.000</u>
Egenkapital	<u>10.611.258</u>	<u>10.322.396</u>
Gæld til kreditinstitutter	9.275.567	5.116.991
Selskabsskat	60.072	3.458
Anden gæld, herunder skyldige skatter og skyldige bidrag til social sikring	<u>524.341</u>	<u>494.972</u>
Kortfristede gældsforpligtigelser	<u>9.859.980</u>	<u>5.615.421</u>
Passiver	<u>20.471.238</u>	<u>15.937.817</u>

- 2 Kontraktlige forpligtelser og eventualposter mv.
- 3 Pantsætninger og sikkerhedsstillelser

NOTER

	2025 DKK	2024 DKK
1 Personalemkostninger		
Antal personer beskæftiget i gennemsnit	1	1
Lønninger	345.300	308.200
Andre omkostninger til social sikring	<u>1.134</u>	<u>0</u>
Personalemkostninger	<u>346.434</u>	<u>308.200</u>

2 Kontraktlige forpligtelser og eventualposter mv.
Ingen.

3 Pantsætninger og sikkerhedsstillelser

Selskabet har afgivet kaution for kapitalinteresser i Retro Invest ApS. Kationen omfatter selskabet bankengagement.

Til sikkerhed for mellemværende med pengeinstitut er deponeret pantebreve med en regnskabsmæssig værdi på kr. 17.975 t.kr.

ANVENDT REGNSKABSPRAKSIS

Generelt

Årsregnskabet for LE-INVEST ApS for 2025 er udarbejdet i overensstemmelse med årsregnskabslovens bestemmelser for klasse B-virksomheder.

Årsregnskabet er aflagt efter samme regnskabspraksis som sidste år og aflægges i danske kroner.

RESULTATOPGØRELSEN

Bruttofortjeneste

Med henvisning til årsregnskabslovens § 32 er visse indtægter og omkostninger sammendraget i regnskabsposten bruttofortjeneste.

Bruttofortjenesten består af sammentrækning af regnskabsposterne "nettoomsætning samt andre eksterneomkostninger".

Nettoomsætning

Nettoomsætningen ved salg af handelsvarer og færdigvarer indregnes i resultatopgørelsen, når levering og risikoovergang til køber har fundet sted.

Andre eksterne omkostninger

Andre eksterne omkostninger omfatter omkostninger til administration mv.

Personaleomkostninger

Personaleomkostninger omfatter løn og gager, inkl. feriepenge og pensioner, samt andre omkostninger til social sikring m.v. til selskabets medarbejdere.

Resultat af kapitalandele i kapitalinteresser

I resultatopgørelsen indregnes den forholdsmæssige andel af de enkelte tilknyttede virksomheder, associerede virksomheder og kapitalinteressers resultater efter skat.

Finansielle indtægter og omkostninger

Finansielle indtægter og omkostninger indregnes i resultatopgørelsen med de beløb, der vedrører regnskabsåret.

Skat af årets resultat

Årets skat, som består af årets aktuelle skat og forskydning i udskudt skat, indregnes i resultatopgørelsen med den del, der kan henføres til årets resultat, og direkte på egenkapitalen med den del, der kan henføres til posteringer direkte på egenkapitalen.

BALANCEN

Finansielle anlægsaktiver

Kapitalandele i kapitalinteresser

Kapitalandele i kapitalinteresser indregnes i balancen til den forholdsmæssige andel af virksomhedernes regnskabsmæssige indre værdi opgjort efter moderselskabets regnskabspraksis med fradrag eller tillæg af urealiserede koncerninterne avancer og tab og med tillæg eller fradrag af resterende værdi af positiv eller negativ goodwill opgjort efter overtagelsesmetoden. Virksomheden har valgt at anse indre værdis metode som målemetode.

Andre værdipapirer

Pantebrevsbeholdning, der omfatter pantebreve, der forventes beholdt til udløb, måles til amortiseret kostpris. Ved amortiseret kostpris for disse pantebreve forstås pantebrevenes resttilgodehavende optaget til en kurs, der beregnes som kursværdien (dagsprisen) ved anskaffelsen med et tidsmæssigt beregnet tillæg/ fradrag af forskellen mellem denne kurs og indfrielseskursen.

ANVENDT REGNSKABSPRAKSIS

Tilgodehavender

Tilgodehavender måles til amortiseret kostpris.

Der foretages nedskrivning til imødegåelse af tab, hvor der vurderes at være indtruffet en objektiv indikation på, at et tilgodehavende eller en portefølje af tilgodehavender er værdiforringet. Hvis der foreligger en objektiv indikation på, at et individuelt tilgodehavende er værdiforringet, foretages nedskrivning på individuelt niveau.

Likvide beholdninger

Likvide beholdninger omfatter indetående i pengeinstitutter.

Egenkapital

Reserve for nettoopskrivning efter den indre værdis metode

Reserve for nettoopskrivning efter indre værdis metode omfatter nettoopskrivning af kapitalandele i kapitalinteresser i forhold til kostpris.

Reserven kan elimineres ved underskud, realisation af kapitalandele eller ændring i regnskabsmæssige skøn.

Reserven kan ikke indregnes med et negativt beløb.

Udbytte

Forslag til udbytte for regnskabsåret indregnes som en særskilt post under egenkapitalen. Forslag til udbytte indregnes som en forpligtelse på tidspunktet for vedtagelse på generalforsamlingen.

Selskabsskat og udskudt skat

Aktuelle skatteforpligtelser og tilgodehavende aktuel skat indregnes i balancen som beregnet skat af årets skattepligtige indkomst reguleret for skat af tidligere års skattepligtige indkomster samt for betalte acontoskatter.

Gældsforpligtelser

Øvrige gældsforpligtelser, som omfatter gæld til leverandører samt anden gæld, måles til amortiseret kostpris, hvilket sædvanligvis svarer til nominel værdi.