

## **Margrethe Service IVS**

**Mosedede Strandvej 6  
2670 Greve**

**CVR-nr. 38 24 96 73**

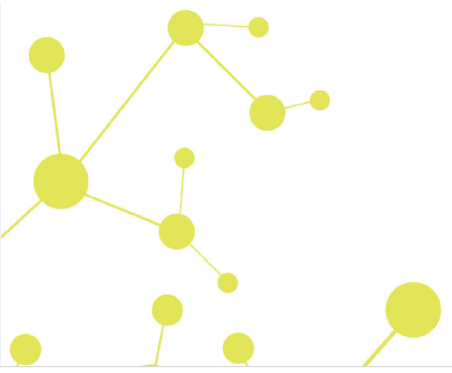
### **Årsrapport for 2017/18**

**(2. regnskabsår)**

Årsrapporten er fremlagt og godkendt på selskabets ordinære generalforsamling den  
12. februar 2019

---

Jesper Johnsen  
dirigent



## Indholdsfortegnelse

	<b>Side</b>
<b>Påtegninger</b>	
Ledelsespåtegning	1
Revisors erklæring om opstilling af årsregnskab	2
<b>Ledelsesberetning</b>	
Selskabsoplysninger	3
Ledelsesberetning	4
<b>Årsregnskab</b>	
Anvendt regnskabspraksis	5
Resultatopgørelse	7
1. oktober 2017 - 30. september 2018	
Balance 30. september 2018	8
Noter til årsrapporten	10

## **Ledelsespåtegning**

Direktionen har dags dato behandlet og godkendt årsrapporten for regnskabsåret 1. oktober 2017 - 30. september 2018 for Margrethe Service IVS.

Årsrapporten aflægges i overensstemmelse med årsregnskabsloven.

Det er min opfattelse, at årsregnskabet giver et retvisende billede af selskabets aktiver, passiver og finansielle stilling pr. 30. september 2018 og resultatet af selskabets aktiviteter for regnskabsåret 1. oktober 2017 - 30. september 2018.

Ledelsesberetningen indeholder efter min opfattelse en retvisende redegørelse for de forhold, beretningen omhandler.

Årsregnskabet er ikke revideret. Ledelsen erklærer, at betingelserne herfor er opfyldt.

Årsrapporten indstilles til generalforsamlingens godkendelse.

Greve, den 12. februar 2019

### **Direktion**

Jesper Johnsen

## Revisors erklæring om opstilling af årsregnskab

### *Til kapitalejeren i Margrethe Service IVS*

Vi har opstillet årsregnskabet for Margrethe Service IVS for regnskabsåret 1. oktober 2017 - 30. september 2018 på grundlag af selskabets bogføring og øvrige oplysninger, som virksomheden har tilvejebragt.

Årsregnskabet omfatter anvendt regnskabspraksis, resultatopgørelse, balance og noter.

Vi har udført opgaven i overensstemmelse med ISRS 4410, Opgaver om opstilling af finansielle oplysninger.

Vi har anvendt vor faglige ekspertise til at assistere virksomheden med at udarbejde og præsentere årsregnskabet i overensstemmelse med årsregnskabsloven. Vi har overholdt relevante bestemmelser i revisorloven og FSR – danske revisors Ethiske regler for revisorer, herunder principper vedrørende integritet, objektivitet, faglig kompetence og fornøden omhu.

Årsregnskabet samt nøjagtigheden og fuldstændigheden af de oplysninger, der er anvendt til opstillingen af årsregnskabet, er virksomhedens ansvar.

Da en opgave om opstilling af finansielle oplysninger ikke er en erklæringsopgave med sikkerhed, er vi ikke forpligtet til at verificere nøjagtigheden eller fuldstændigheden af de oplysninger, virksomheden har givet os til brug for at opstille årsregnskabet. Vi udtrykker derfor ingen revisions- eller reviewkonklusion om, hvorvidt årsregnskabet er udarbejdet i overensstemmelse med årsregnskabsloven.

Køge, den 12. februar 2019

Global Revision ApS  
Registreret Revisionsanpartsselskab  
CVR-nr. 28 12 17 17

Claus Holde  
Statsautoriseret revisor  
MNE-nr. mne34370

## Selskabsoplysninger

### Selskabet

Margrethe Service IVS  
Mosede Strandvej 6  
2670 Greve

CVR-nr.: 38 24 96 73

Regnskabsperiode: 1. oktober 2017 - 30. september 2018

Hjemsted: Greve

### Direktion

Jesper Johnsen

### Revisor

Global Revision ApS  
Registreret Revisionsanpartsselskab  
Brogade 19L  
4600 Køge

## **Ledelsesberetning**

### **Selskabets væsentligste aktiviteter**

Selskabets formål er at drive konsulentvirksomhed, foretage investeringer samt besidde kapitalandele, samt anden efter ledelsens skøn hermed beslægtet virksomhed.

### **Udviklingen i aktiviteter og økonomiske forhold**

Selskabets resultatopgørelse for 2017/18 udviser et underskud på kr. 22.203, og selskabets balance pr. 30. september 2018 udviser en negativ egenkapital på kr. 28.554.

### **Betydningsfulde hændelser, som er indtruffet efter regnskabsårets afslutning**

Der er efter regnskabsårets afslutning ikke indtruffet begivenheder, som væsentligt vil kunne påvirke selskabets finansielle stilling.

## Anvendt regnskabspraksis

Årsrapporten for Margrethe Service IVS for 2017/18 er aflagt i overensstemmelse med årsregnskabslovens bestemmelser for virksomheder i regnskabsklasse B.

Den anvendte regnskabspraksis er uændret i forhold til sidste år.

Årsrapporten for 2017/18 er aflagt i kr.

### Generelt om indregning og måling

I resultatopgørelsen indregnes indtægter i takt med, at de indtjenes. Herudover indregnes værdireguleringer af finansielle aktiver og forpligtelser. I resultatopgørelsen indregnes ligeledes alle omkostninger, herunder afskrivninger og nedskrivninger.

Aktiver indregnes i balancen, når det er sandsynligt, at fremtidige økonomiske fordele vil tilflyde selskabet, og aktivets værdi kan måles pålideligt.

Forpligtelser indregnes i balancen, når det er sandsynligt, at fremtidige økonomiske fordele vil fragå selskabet, og forpligtelsens værdi kan måles pålideligt.

Ved første indregning måles aktiver og forpligtelser til kostpris. Efterfølgende måles aktiver og forpligtelser som beskrevet for hver enkelt regnskabspost nedenfor.

Visse finansielle aktiver og forpligtelser måles til amortiseret kostpris, hvorved der indregnes en konstant effektiv rente over løbetiden. Amortiseret kostpris opgøres som oprindelig kostpris med fradrag af eventuelle afdrag samt tillæg/fradrag af den akkumulerede amortisering af forskellen mellem kostpris og nominelt beløb.

Ved indregning og måling tages hensyn til forudsigelige tab og risici, der fremkommer, inden årsrapporten aflægges, og som be- eller afkræfter forhold, der eksisterede på balancedagen.

## Resultatopgørelsen

### Bruttotab

Selskabet anvender bestemmelsen i årsregnskabslovens § 32, hvorefter selskabets omsætning ikke er oplyst.

Bruttoresultat er et sammendrag af andre eksterne omkostninger.

### Nettoomsætning

Selskabet har ingen nettoomsætning i året.

### Andre eksterne omkostninger

Andre eksterne omkostninger omfatter omkostninger til administration.

## Anvendt regnskabspraksis

### Finansielle indtægter og omkostninger

Finansielle indtægter og omkostninger indregnes i resultatopgørelsen med de beløb, der vedrører regnskabsåret. Finansielle poster omfatter renteindtægter og -omkostninger.

### Skat af årets resultat

Årets skat, som består af årets aktuelle selskabsskat og ændring i udskudt skat, indregnes i resultatopgørelsen med den del, der kan henføres til årets resultat, og direkte i egenkapitalen med den del, der kan henføres til posteringer direkte i egenkapitalen.

## Balancen

### Kapitalandele i associeret virksomhed

Kapitalandele i associeret virksomhed måles til kostpris. I tilfælde, hvor kostprisen overstiger genindvindingsværdien, nedskrives til denne lavere værdi.

### Tilgodehavender

Tilgodehavender måles til amortiseret kostpris, hvilket sædvanligvis svarer til nominel værdi. Værdien reduceres med nedskrivning til imødegåelse af forventede tab.

## Egenkapital

### Reserve for iværksætterselskaber

Reserven omfatter beløb, som iværksætterselskabet skal henlægge efter selskabslovens regler om iværksætterselskaber. Hvert år henlægges mindst 25 pct. af det årlige overskud indtil reserven for iværksætterselskaber sammen med selskabskapitalen udgør mindst 50.000 kr.

### Selskabsskat og udskudt skat

Aktuelle skatteforpligtelser og tilgodehavende aktuel skat indregnes i balancen som beregnet skat af årets skattepligtige indkomst, reguleret for skat af tidligere års skattepligtige indkomster samt for betalte acontoskatter.

Udskudt skat måles efter den balanceorienterede gældsmetode af midlertidige forskelle mellem regnskabsmæssig og skattemæssig værdi af aktiver og forpligtelser opgjort på grundlag af den planlagte anvendelse af aktivet henholdsvis afvikling af forpligtelsen.

### Gældsforpligtelser

Gældsforpligtelser, som omfatter gæld til leverandører samt anden gæld, måles til amortiseret kostpris, hvilket sædvanligvis svarer til nominel værdi.

**Resultatoppgørelse**  
**1. oktober 2017 - 30. september 2018**

	<u>Note</u>	<u>2017/18</u> kr.	<u>2016/17</u> kr.
<b>Bruttotab</b>		<b>-15.725</b>	<b>-10.838</b>
Finansielle omkostninger		-6.478	-513
<b>Resultat før skat</b>		<b>-22.203</b>	<b>-11.351</b>
Skat af årets resultat		0	0
<b>Årets resultat</b>		<b>-22.203</b>	<b>-11.351</b>
<b>Resultatdisponering</b>			
Overført resultat		-22.203	-11.351
		<b>-22.203</b>	<b>-11.351</b>

## Balance 30. september 2018

	<u>Note</u>	<u>2018</u> kr.	<u>2017</u> kr.
<b>Aktiver</b>			
Kapitalandele i associerede virksomhed	1	0	16.667
Andre tilgodehavender		<u>99.525</u>	<u>0</u>
<b>Finansielle anlægsaktiver</b>		<u>99.525</u>	<u>16.667</u>
<b>Anlægsaktiver i alt</b>		<u>99.525</u>	<u>16.667</u>
<b>Likvide beholdninger</b>		<u>96.118</u>	<u>0</u>
<b>Omsætningsaktiver i alt</b>		<u>96.118</u>	<u>0</u>
<b>Aktiver i alt</b>		<u>195.643</u>	<u>16.667</u>

## Balance 30. september

	<u>Note</u>	<u>2018</u> kr.	<u>2017</u> kr.
<b>Passiver</b>			
Virksomhedskapital		5.000	5.000
Overført resultat		<u>-33.554</u>	<u>-11.351</u>
<b>Egenkapital</b>	2	<u><b>-28.554</b></u>	<u><b>-6.351</b></u>
Gæld til selskabsdeltagere og ledelse		205.447	19.018
Anden gæld		<u>18.750</u>	<u>4.000</u>
<b>Kortfristede gældsforpligtelser</b>		<u><b>224.197</b></u>	<u><b>23.018</b></u>
<b>Gældsforpligtelser i alt</b>		<u><b>224.197</b></u>	<u><b>23.018</b></u>
<b>Passiver i alt</b>		<u><b>195.643</b></u>	<u><b>16.667</b></u>
Eventualposter m.v.	3		
Pantsætninger og sikkerhedsstillelser	4		

## Noter

	<u>2018</u> kr.	<u>2017</u> kr.	
<b>1 Kapitalandele i associerede virksomhed</b>			
Kostpris 1. oktober 2017	16.667	0	
Tilgang i årets løb	0	16.667	
Afgang i årets løb	<u>-16.667</u>	<u>0</u>	
Kostpris 30. september 2018	<u>0</u>	<u>16.667</u>	
<b>Regnskabsmæssig værdi 30. september 2018</b>	<b><u>0</u></b>	<b><u>16.667</u></b>	
<b>2 Egenkapital</b>			
	Virksomhedskapital	Overført resultat	I alt
	<u>                    </u>	<u>                    </u>	<u>                    </u>
Egenkapital 1. oktober 2017	5.000	-11.351	-6.351
Årets resultat	0	<u>-22.203</u>	<u>-22.203</u>
<b>Egenkapital 30. september 2018</b>	<b><u>5.000</u></b>	<b><u>-33.554</u></b>	<b><u>-28.554</u></b>

Der har ikke været ændringer i virksomhedskapitalen siden stiftelsen.

### 3 Eventualposter m.v.

Selskabet har et udskudt skatteaktiv på kr. 7.382 som ikke er indregnet i balancen.

Selskabet har ingen eventualforpligtelser.

### 4 Pantsætninger og sikkerhedsstillelser

Selskabet har ingen pantsætninger eller sikkerhedsstillelser.