

Østjysk Firmafrugt ApS
Langelinieparken 18, 2. tv
8000 Aarhus C

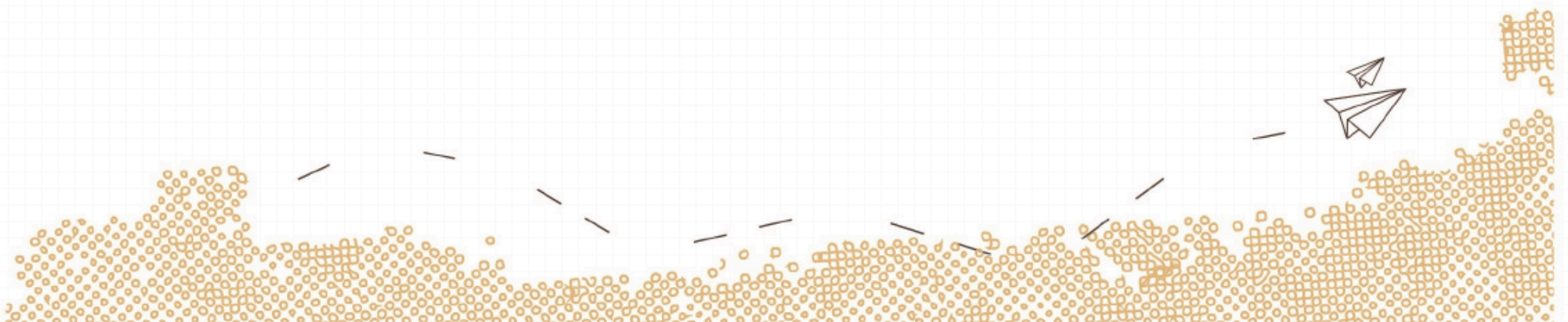
CVR-nr. 35417389

ÅRSRAPPORT
1. januar 2025 - 31. december 2025

(12. regnskabsår)

Godkendt på selskabets generalforsamling, den 10. april 2026

Søren Morten Vindfeldt
Dirigent



INDHOLDSFORTEGNELSE

Ledespåtegning	3
Revisors erklæring om opstilling af årsregnskab	4
Selskabsoplysninger	5
Ledelsesberetning	6
Resultatopgørelse	7
Aktiver	8
Passiver	9
Noter	10
Anvendt regnskabspraksis	11

LEDELSESPÅTEGNING

Bestyrelse og direktion har dags dato behandlet og godkendt årsrapporten for perioden 1. januar - 31. december 2025 for Østjysk Firmafrugt ApS.

Selskabet opfylder betingelserne for at fravælge revision, jf. årsregnskabsloven § 135, og har valgt at benytte denne mulighed for regnskabsåret. Årsregnskabet, der ikke er revideret, aflægges i overensstemmelse med årsregnskabsloven.

Det er vores opfattelse, at årsregnskabet giver et retvisende billede af selskabets aktiver, passiver og finansielle stilling pr. 31. december 2025 samt af resultatet af selskabets aktiviteter for perioden 1. januar - 31. december 2025.

Ledelsesberetningen indeholder efter vores opfattelse en retvisende redegørelse for de forhold, beretningen omhandler.

Årsregnskabet indstilles til generalforsamlingens godkendelse.

Aarhus C, den 10. april 2026

Direktion

Johnny Steen Rasmussen
Direktør

Bestyrelse

Søren Morten Vindfeldt
Formand

Johnny Michael Boilesen

REVISORS ERKLÆRING OM OPSTILLING AF ÅRSREGNSKAB

Til den daglige ledelse i Østjysk Firmafrugt ApS

Vi har opstillet årsregnskabet for Østjysk Firmafrugt ApS for perioden 1. januar - 31. december 2025 på grundlag af selskabets bogføring og øvrige oplysninger, som De har tilvejebragt.

Årsregnskabet omfatter anvendt regnskabspraksis, resultatopgørelse, balance og noter.

Vi har udført opgaven i overensstemmelse med ISRS 4410, Opgaver om opstilling af finansielle oplysninger.

Vi har anvendt vores faglige ekspertise til at assistere Dem med at udarbejde og præsentere årsregnskabet i overensstemmelse med årsregnskabsloven. Vi har overholdt relevante bestemmelser i revisorloven og International Ethics Standards Board for Accountants' internationale retningslinjer for revisorers etiske adfærd (IESBA Code) herunder principper om integritet, objektivitet, professionel kompetence og fornøden omhu.

Årsregnskabet samt nøjagtigheden og fuldstændigheden af de oplysninger, der er anvendt til opstillingen af årsregnskabet, er Deres ansvar.

Da en opgave om opstilling af finansielle oplysninger ikke er en erklæringsopgave med sikkerhed, er vi ikke forpligtet til at verificere nøjagtigheden eller fuldstændigheden af de oplysninger, De har givet os til brug for at opstille årsregnskabet. Vi udtrykker derfor ingen revisions- eller reviewkonklusion om, hvorvidt årsregnskabet er udarbejdet i overensstemmelse med årsregnskabsloven.

Risskov, den 10. april 2026

RevisorHuset godkendte revisorer a/s
CVR nr.: 26593093

Gert Andersen
Registreret revisor
mne15942

SELSKABSOPLYSNINGER

Selskabet: Østjysk Firmafrugt ApS
Langelinieparken 18, 2. tv
8000 Aarhus C

CVR-nr.: 35417389

Regnskabsår: 1. januar - 31. december

Bestyrelse: Søren Morten Vindfeldt
Formand

Johnny Michael Boilesen

Direktion: Johnny Steen Rasmussen
Direktør

Revisor: RevisorHuset godkendte revisorer a/s
Ravnsøvej 52
8240 Risskov
CVR nr.: 26593093

LEDELSESBERETNING

Selskabets væsentligste aktiviteter

Selskabets væsentligste aktiviteter har i lighed med tidligere år bestået af at drive handel, engros og detail bl.a. med frisk frugt af enhver art og hermed beslægtet virksomhed.

RESULTATOPGØRELSE
1. januar - 31. december 2025

	2025 DKK	2024 DKK
Bruttofortjeneste	378.616	330.920
Personaleomkostninger	<u>-322.212</u>	<u>-318.693</u>
Resultat før finansielle poster	56.404	12.227
Andre finansielle omkostninger	<u>-305</u>	<u>-1.013</u>
Resultat før skat	56.099	11.214
Skat af årets resultat	<u>-10.978</u>	<u>-6.732</u>
Årets resultat	<u>45.121</u>	<u>4.482</u>
Overført resultat	<u>45.121</u>	<u>4.482</u>
Forslag til resultatdisponering	<u>45.121</u>	<u>4.482</u>

BALANCE PR. 31. december 2025
 AKTIVER

	2025 DKK	2024 DKK
Goodwill	<u>0</u>	<u>0</u>
Immaterielle anlægsaktiver	<u>0</u>	<u>0</u>
Kapitalandele i tilknyttede virksomheder	<u>40.000</u>	<u>40.000</u>
Finansielle anlægsaktiver	<u>40.000</u>	<u>40.000</u>
Anlægsaktiver	<u>40.000</u>	<u>40.000</u>
Tilgodehavender fra salg og tjenesteydelser	95.491	98.754
Andre tilgodehavender	0	0
Periodeafgrænsningsposter	<u>0</u>	<u>0</u>
Tilgodehavender	<u>95.491</u>	<u>98.754</u>
Likvide beholdninger	<u>486.774</u>	<u>617.243</u>
Omsætningsaktiver	<u>582.265</u>	<u>715.997</u>
Aktiver	<u>622.265</u>	<u>755.997</u>

BALANCE PR. 31. december 2025
PASSIVER

	2025 DKK	2024 DKK
Virksomhedskapital	150.000	150.000
Overført resultat	<u>55.168</u>	<u>10.048</u>
Egenkapital	<u>205.168</u>	<u>160.048</u>
Modtagne forudbetalinger fra kunder	0	39.994
Leverandører af varer og tjenesteydelser	0	79.332
Selskabsskat	8.408	4.732
Anden gæld, herunder skyldige skatter og skyldige bidrag til social sikring	402.422	467.424
Gæld til virksomhedsdeltagere og ledelse	<u>6.267</u>	<u>4.467</u>
Kortfristede gældsforpligtigelser	<u>417.097</u>	<u>595.949</u>
Passiver	<u>622.265</u>	<u>755.997</u>

- 2 Kontraktlige forpligtelser og eventualposter mv.
- 3 Pantsætninger og sikkerhedsstillelser

NOTER

	2025 DKK	2024 DKK
1 Antal personer beskæftiget		
Antal personer beskæftiget i gennemsnit	<u>1</u>	<u>1</u>
Antal personer beskæftiget	<u>1</u>	<u>1</u>

2 Kontraktlige forpligtelser og eventualposter mv.

Eventualforpligtelser

Selskabet er sambeskattet med øvrige danske selskaber i koncernen. Som administrationsselskab hæfter selskabet ubegrænset og solidarisk med de øvrige selskaber i sambeskatningen for danske selskabsskatter og kildeskatter på udbytte, renter og royalties indenfor sambeskatningskredsen.

Skyldige selskabsskatter og kildeskatter indenfor sambeskatningskredsen udgør pr. 31. december 2025 0 kr. Eventuelle senere korrektioner af den skattepligtige sambeskatningsindkomst eller af de tilbageholdte kildeskatter vil kunne medføre, at selskabets hæftelse udgør et større beløb.

Andre forpligtelser

Der er indgået kontrakter med en samlet forpligtelse på 193 TDKK.

3 Pantsætninger og sikkerhedsstillelser

Ingen.

ANVENDT REGNSKABSPRAKSIS

Generelt

Årsregnskabet for Østjysk Firmafrugt ApS for perioden 1. januar - 31. december 2025 er udarbejdet i overensstemmelse med årsregnskabslovens bestemmelser for klasse B-virksomheder.

Årsregnskabet er aflagt efter samme regnskabspraksis som sidste år og aflægges i danske kroner.

RESULTATOPGØRELSEN

Bruttofortjeneste

Med henvisning til årsregnskabslovens § 32 er visse indtægter og omkostninger sammendraget i regnskabsposten bruttofortjeneste.

Bruttofortjenesten består af sammentrækning af regnskabsposterne nettoomsætning, ændring i lagre af færdigvarer, varer under fremstilling og handelsvarer, andre driftsindtægter, omkostninger til råvarer og hjælpematerialer samt andre eksterne omkostninger.

Nettoomsætning

Nettoomsætningen ved salg af handelsvarer og færdigvarer indregnes i resultatopgørelsen, når levering og risikoovergang til køber har fundet sted.

Omkostninger til råvarer og hjælpematerialer

Omkostninger til råvarer og hjælpematerialer omfatter varekøb med fradrag af rabatter samt årets forskydning i varebeholdningerne.

Råvarer og hjælpematerialer omfatter kostpris for årets solgte varer og varer medgået til produktionen i året.

Andre eksterne omkostninger

Andre eksterne omkostninger omfatter omkostninger til salg, reklame, administration, lokaler, tab på debitorer, operationelle leasingomkostninger mv.

Personaleomkostninger

Personaleomkostninger omfatter løn og gager, inkl. feriepenge og pensioner, samt andre omkostninger til social sikring m.v. til selskabets medarbejdere.

Finansielle indtægter og omkostninger

Finansielle indtægter og omkostninger indregnes i resultatopgørelsen med de beløb, der vedrører regnskabsåret. Finansielle poster omfatter renteindtægter og -omkostninger, finansielle omkostninger ved finansiell leasing, realiserede og urealiserede kursgevinster og -tab vedrørende værdipapirer, gæld og transaktioner i fremmed valuta, amortisering af realkreditlån samt tillæg og godtgørelser under acontoskatteordningen mv. Udbytte fra andre kapitalandele indtægtsføres i det regnskabsår, hvor udbyttet deklarerer.

Skat af årets resultat

Årets skat, som består af årets aktuelle skat og forskydning i udskudt skat, indregnes i resultatopgørelsen med den del, der kan henføres til årets resultat, og direkte på egenkapitalen med den del, der kan henføres til posteringer direkte på egenkapitalen.

BALANCEN

Finansielle anlægsaktiver

Kapitalandele i tilknyttede virksomheder

Kapitalandele i tilknyttede virksomheder indregnes i balancen til kostpris. I kostprisen indgår købsvederlaget opgjort til dagsværdi med tillæg af direkte købsomkostninger. I tilfælde, hvor kostprisen overstiger genindvindingsværdien, nedskrives til denne lavere værdi.

ANVENDT REGNSKABSPRAKSIS

Tilgodehavender

Tilgodehavender måles til amortiseret kostpris.

Der foretages nedskrivning til imødegåelse af tab, hvor der vurderes at være indtruffet en objektiv indikation på, at et tilgodehavende eller en portefølje af tilgodehavender er værdiforringet. Hvis der foreligger en objektiv indikation på, at et individuelt tilgodehavende er værdiforringet, foretages nedskrivning på individuelt niveau.

Periodeafgrænsningsposter

Periodeafgrænsningsposter indregnet under aktiver omfatter afholdte omkostninger vedrørende efterfølgende regnskabsår.

Likvide beholdninger

Likvide beholdninger omfatter indlånskonti i pengeinstitutter.

Selskabsskat og udskudt skat

Aktuelle skatteforpligtelser og tilgodehavende aktuel skat indregnes i balancen som beregnet skat af årets skattepligtige indkomst reguleret for skat af tidligere års skattepligtige indkomster samt for betalte acontoskatter.

Skyldige og tilgodehavende sambeskatningsbidrag indregnes i balancen som et "Tilgodehavende sambeskatningsbidrag" eller "Skyldigt sambeskatningsbidrag."

Gældsforpligtelser

Øvrige gældsforpligtelser, som omfatter gæld til leverandører samt anden gæld, måles til amortiseret kostpris, hvilket sædvanligvis svarer til nominal værdi.