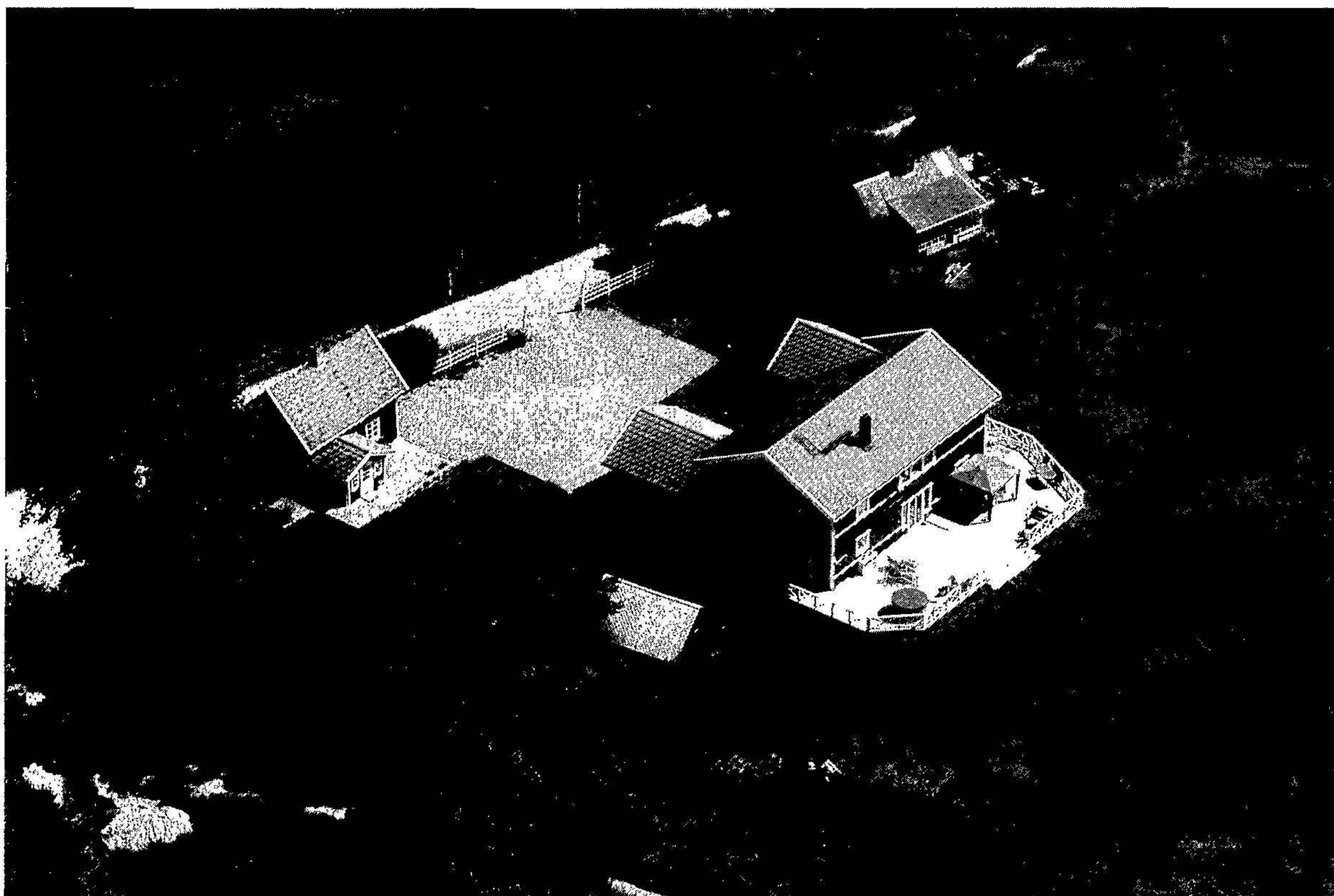


Götavi Ranch AB  
Götavi 405  
705 96 Glanshammar  
556995-5544



## GÖTAVI RANCH AB (org nr 556995-5544)

*Årsredovisning för 2024-01-01 – 2024-12-31*

Undertecknad styrelseledamot i Götavi Ranch AB intygar härmed,

Dels att denna kopia av årsredovisningen överensstämmer med originalet,

Dels att resultat- och balansräkning fastställts på årsstämma den 4 januari 2025.

Stämman beslöt tillika att godkänna styrelsens förslag till vinstdisposition.

Götavi 2025-01-05

A handwritten signature in black ink, appearing to read 'Eleonor Wirström', written over a dotted line.

Eleonor Wirström

# ÅRSREDOVISNING

# INNEHÅLLSFÖRTECKNING

|                        |   |
|------------------------|---|
| Förvaltningsberättelse | 1 |
| Resultaträkning        | 2 |
| Balansräkning          | 3 |
| Noter                  | 4 |
| Företagsinformation    | 5 |

ank=20250708;2025071030284



# FÖRVALTNINGSBERÄTTELSE

Styrelsen får härmed avge årsredovisning för räkenskapsåret 2024-01-01 – 2024-12-31.  
Räkenskapsåret är bolagets tionde.

## ALLMÄNT OM VERKSAMHETEN

Götavi Ranch registrerades hos Bolagsverket 12 december 2014. Bolaget äger och förvaltar bolag och värdepapper. Bolagets säte är i Örebro.

## FLERÅRSÖVERSIKT

|                                   | 2024     | 2023       | 2022       |
|-----------------------------------|----------|------------|------------|
| Nettoomsättning                   | 0 kr     | 0 kr       | 0 kr       |
| Resultat efter finansiella poster | 3 164 kr | 104 101 kr | 198 800 kr |
| Soliditet                         | 100%     | 100%       | 100%       |

## FÖRÄNDRINGAR I EGET KAPITAL

|                 | Aktiekapital | Fritt eget kapital |
|-----------------|--------------|--------------------|
| Ingående balans | 50 000 kr    | 287 940 kr         |
| Utdelning       |              | -185 000 kr        |
| Årets resultat  |              | 3 164 kr           |
| Utgående balans | 50 000 kr    | 106 104 kr         |

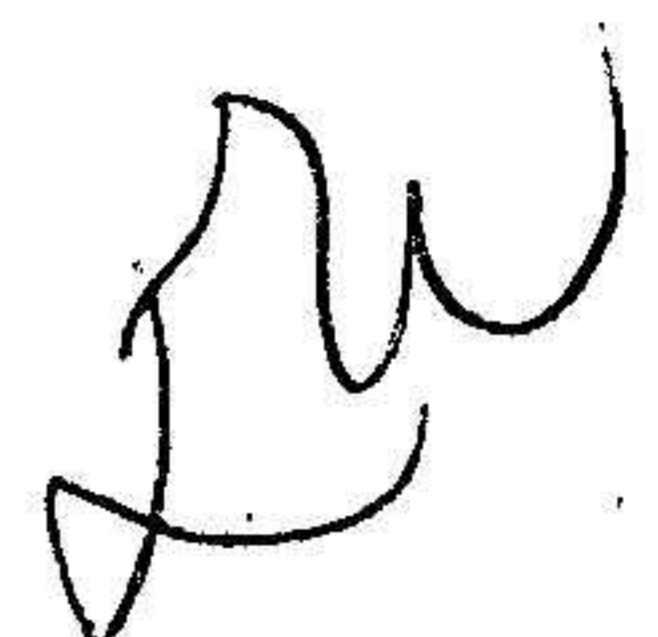
## FÖRSLAG TILL VINSTDISPOSITION

Styrelsen föreslår att till förfogande stående medel

|                     |            |
|---------------------|------------|
| Balanserat resultat | 102 940 kr |
| Årets resultat      | 3 164 kr   |
| Totalt              | 106 104 kr |

|                            |            |
|----------------------------|------------|
| Disponeras för             |            |
| Utdelning till aktieägarna | 100 000 kr |
| I ny räkning överföres     | 6 104 kr   |
| Totalt                     | 106 104 kr |

Beträffande bolagets resultat och ställning i övrigt hänvisas till efterföljande resultat- och balansräkningar med tillhörande noter.



# RESULTATRÄKNING

## RESULTATRÄKNING

|  | Not | 2024-01-01<br>2024-12-31 | 2023-01-01<br>2023-12-31 |
|--|-----|--------------------------|--------------------------|
| Rörelseintäkter                          |     |                          |                          |
| Nettoomsättning                          |     | 0 kr                     | 0 kr                     |
| <u>Summa rörelseintäkter</u>             |     | <u>0 kr</u>              | <u>0 kr</u>              |
| Rörelsekostnader                         |     |                          |                          |
| Övriga externa kostnader                 |     | -1 200 kr                | -1 200 kr                |
| Personalkostnader                        | 1   | 0 kr                     | 0 kr                     |
| <u>Summa rörelsekostnader</u>            |     | <u>-1 200 kr</u>         | <u>-1 200 kr</u>         |
| <u>Rörelseresultat</u>                   |     | <u>-1 200 kr</u>         | <u>-1 200 kr</u>         |
| Finansiella poster                       |     |                          |                          |
| Utdelning på aktier i andra bolag        |     | 0 kr                     | 100 000 kr               |
| Ränteintäkter                            |     | 4 364 kr                 | 5 301 kr                 |
| <u>Summa finansiella poster</u>          |     | <u>4 364 kr</u>          | <u>105 301 kr</u>        |
| <u>Resultat efter finansiella poster</u> |     | <u>3 164 kr</u>          | <u>104 101 kr</u>        |
| <u>Resultat före skatt</u>               |     | <u>3 164 kr</u>          | <u>104 101 kr</u>        |
| Skatter                                  |     |                          |                          |
| Skatt på årets resultat                  |     | 0 kr                     | 0 kr                     |
| <u>Årets resultat</u>                    |     | <u>3 164 kr</u>          | <u>104 101 kr</u>        |



# BALANSRÄKNING

## BALANSRÄKNING

Not 2024-12-31 2023-12-31

### TILLGÅNGAR

#### Anläggningstillgångar

|                                       |   |                  |                  |
|---------------------------------------|---|------------------|------------------|
| Andra långsiktiga värdepappersinnehav | 2 | 24 422 kr        | 24 422 kr        |
| <u>Summa anläggningstillgångar</u>    |   | <u>24 422 kr</u> | <u>24 422 kr</u> |

#### Omsättningstillgångar

|                             |  |                   |                   |
|-----------------------------|--|-------------------|-------------------|
| Kassa och bank              |  | 131 682 kr        | 313 518 kr        |
| <u>Summa kassa och bank</u> |  | <u>131 682 kr</u> | <u>313 518 kr</u> |

|                                    |  |                   |                   |
|------------------------------------|--|-------------------|-------------------|
| <u>Summa omsättningstillgångar</u> |  | <u>131 682 kr</u> | <u>313 518 kr</u> |
|------------------------------------|--|-------------------|-------------------|

|                         |  |                   |                   |
|-------------------------|--|-------------------|-------------------|
| <u>SUMMA TILLGÅNGAR</u> |  | <u>156 104 kr</u> | <u>337 940 kr</u> |
|-------------------------|--|-------------------|-------------------|

### EGET KAPITAL OCH SKULDER

#### Eget Kapital

##### Bundet eget kapital

|                                  |  |                  |                  |
|----------------------------------|--|------------------|------------------|
| Aktiekapital (100 aktier)        |  | 50 000 kr        | 50 000 kr        |
| <u>Summa bundet eget kapital</u> |  | <u>50 000 kr</u> | <u>50 000 kr</u> |

##### Fritt eget kapital

|                                 |  |                   |                   |
|---------------------------------|--|-------------------|-------------------|
| Balanserat resultat             |  | 102 940 kr        | 183 839 kr        |
| Årets resultat                  |  | 3 164 kr          | 104 101 kr        |
| <u>Summa fritt eget kapital</u> |  | <u>106 104 kr</u> | <u>287 940 kr</u> |

|                           |  |                   |                   |
|---------------------------|--|-------------------|-------------------|
| <u>Summa eget kapital</u> |  | <u>156 104 kr</u> | <u>337 940 kr</u> |
|---------------------------|--|-------------------|-------------------|

|                                       |  |                   |                   |
|---------------------------------------|--|-------------------|-------------------|
| <u>SUMMA EGET KAPITAL OCH SKULDER</u> |  | <u>156 104 kr</u> | <u>337 940 kr</u> |
|---------------------------------------|--|-------------------|-------------------|

ank=20250708;2025071030287

# NOTER

## Redovisningsprinciper

De redovisningsprinciper som tillämpats överensstämmer med årsredovisningslagen, samt Bokföringsnämndens allmänna råd 2016:10 (K2).

## Noter

| Not 1, Personal                                     | 2024 | 2023 |
|---|------|------|
| Medelantalet anställda har varit:                   |      |      |
| Kvinnor   | 0 st | 0 st |
| Män   | 0 st | 0 st |
| Totalt  | 0 st | 0 st |
| Löner och andra ersättningar:                       | 0 kr | 0 kr |
| Pensionskostnader:                                  | 0 kr | 0 kr |
| Sociala avgifter enligt lag och avtal:              | 0 kr | 0 kr |
| Totala löner och ersättningar; och sociala avgifter | 0 kr | 0 kr |

## Not 2, Andra långsiktiga värdepappersinnehav

|                 |           |           |
|-----------------|-----------|-----------|
| Ingående balans | 24 422 kr | 24 422 kr |
| Inköp           | 0 kr      | 0 kr      |
| Utgående balans | 24 422 kr | 24 422 kr |

## Not 3, Ställda säkerheter och eventalförpliktelser

Bolaget har inga ställda säkerheter och styrelsen har inte identifierat några eventalförpliktelser.

Götavi 2025-01-04



Eleonor Wirström



# UPPLYSNINGAR

## Företagsinformation

Götavi Ranch AB

Götavi 405

705 96 Glanshammar

**Telefon** 070-370 89 02

A handwritten signature in black ink, appearing to be the initials 'RW' or similar, located in the bottom right corner of the page.