

Årsredovisning
och
Koncernredovisning
för
Celemi Holding AB
559144-2859

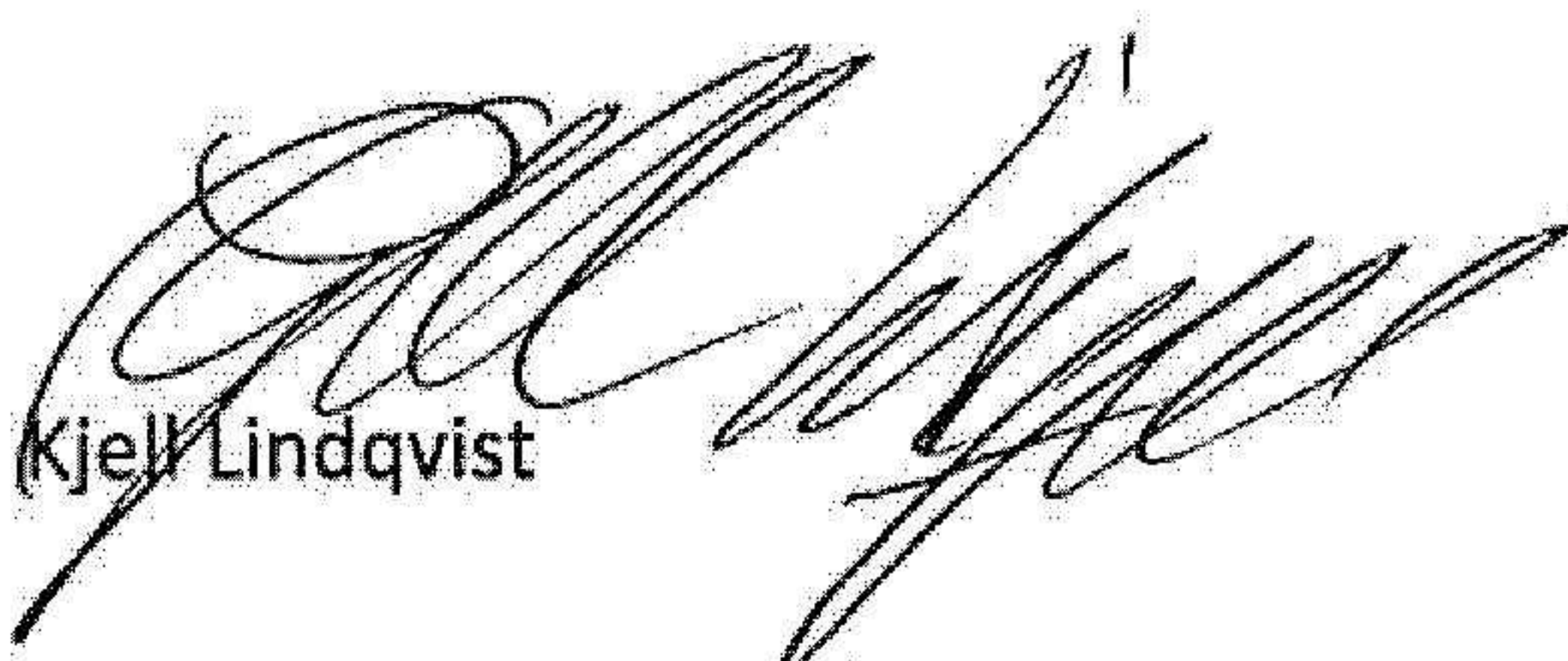
Räkenskapsåret
2021-01-01 - 2021-12-31

Fastställelseintyg

Undertecknad styrelseledamot i Celemi Holding AB intygar att resultaträkningen och balansräkningen i årsredovisningen för moderbolaget samt koncernresultaträkningen och koncernbalansräkningen har fastställts på årsstämma. Årsstämman beslutade att godkänna styrelsens förslag till resultatdisposition.

Jag intygar också att innehållet i årsredovisningen och revisionsberättelsen stämmer överens med originalen.

Malmö 28 juni 2022


Kjell Lindqvist

ÅRSREDOVISNING OCH KONCERNREDOVISNING

för

Celemi Holding AB
559144-2859

Räkenskapsåret

2021

Styrelsen och verkställande direktören för Celemi Holding AB får härmed avge årsredovisning och koncernredovisning för räkenskapsåret 2021-01-01 - 2021-12-31.

Årsredovisningen är upprättad i svenska kronor, SEK. Om inte annat anges, redovisas alla belopp i usentals kronor (kkkr).

Förvaltningsberättelse

Information om verksamheten

Celemi Holding AB har som enda verksamhet att äga och förvalta de rörelsedrivande dotterbolagen.

Celemikoncernen erbjuder konsulttjänster och en väl beprövad pedagogisk metod med licensierade affärssimuleringar och skräddarsydda läroprogram.

Celemis affärssimuleringar för kompetensutveckling och affärsmannaskap finns med fokus på bl a strategi, ekonomi, projektarbete, marknadsföring och försäljning. Försäljningen sker direkt och via ett globalt nätverk av partners, Celemi Solution Providers.

Vid behov av helt skräddarsydda lösningar utvecklar Celemis konsulter, i nära samarbete med kunden, specialdesignade läroprogram som hjälper chefer att engagera människor och kommunicera nyckelbudskap. Det handlar om att skapa tydlighet och förståelse kring t.ex. strategi, vision, företagskultur och värderingar, affärsetik, affärssystem, produktlanseringar och varumärke.

Under 2021 såg bolaget en fortsatt påverkan på vår försäljning på grund av den globala pandemin orsakad av Covid-19. Efterfrågan påverkade framförallt bolagets fysiska produkter medan tjänsteförsäljning av kundanpassade lösningar fortsatt med mycket god efterfrågan. Under 2020 accelererade bolaget utvecklingen av digitala produkter och lyfte bolagets förmåga för leverans i virtuella klassrum. Denna satsning har varit väldigt framgångsrik och har kraftigt bidragit till vår tillväxt under 2021. Vi har därför under 2021 fortsatt att satsa på vidareutveckling av fler lösningar och kompetensutveckling av bolagets förmågor på dessa områden. Idag kan bolaget erbjuda en stor del av vår produktportfölj för leverans i såväl fysiska som virtuella klassrum.

Celemikoncernens huvudkontor är beläget i Malmö. Den löpande verksamheten och utvecklingen av nya simuleringsplattformar sker i Celemiab International AB. Vidare finns det koncernbolag i USA och Kina. Bolaget som vi etablerat i Singapore är under avveckling och kommer stängas ner under 2022.

För mer information: www.celemi.com

Säte

Företaget har sitt säte i Malmö.

Väsentliga händelser under och efter räkenskapsåret

Bolaget har under 2021 tagit del av statliga stödprogram lanserade för att stötta bolag under Covid-19 pandemin. I samband med stängning av bolagets böcker för 2021 finns fortfarande program som inte är godkända av staten, dessa stöd har inte tagits upp i räkenskaperna för 2021. Ukrainakriget 2022 kommer att påverka vår förmåga att arbeta med våra lokala partners i Ukraina, Belarus och Ryssland. Till viss del kommer det också påverka planerade leveranser i dessa länder avseende några av våra globala kunder med verksamheter i dessa länder. Fakturering till dessa länder kommer att utvärderas och vid osäkerhet reserveras i vår bokföring.

Förväntad framtida utveckling samt väsentliga risker och osäkerhetsfaktorer

Celemi har under 2021, och även fortsatt under 2022, fortsatt att kraftigt jobbat med att accelerera det digitala och virtuella erbjudandet. Detta har möjliggjorts genom både kompetens- och produktutveckling, såväl i organisationen som med hjälp av externa experter. Vi tror fortfarande på kraften i att samla människor för gemensamma läroupplevelser. Att samla deltagare måste kunna ske både virtuellt och fysiskt. Kravet är att fortfarande kunna ta med sig samma insikter och förståelse oavsett hur vi valt att

samling ska ske. Med hjälp av virtuella leveranser når vi större målgrupper samtidigt som vi gör det på ett radikalt mer hållbart sätt. Vi ser och förväntar oss en allt starkare tillväxt av virtuella leveranser samtidigt som vi håller fast vid vår starka tro på vår pedagogik. Vi bygger detta på ett lärande i en social kontext, som är handledd och bygger på deltagarens taktila och emotionella (fysiska såväl som virtuella) upplevelser.

Ägarförhållanden

Celemi Holding ägs av ett konsortium av personer i ledningsgrupp, styrelse och personal.

Bolaget är moderbolag till Celemiab International AB (556401-4735), som i sin tur har fyra helägda dotterbolag; Celemiab Systems AB, Celemi Consulting Co Ltd, Celemi Singapore Pte Ltd och Celemi Inc.

Förändring av eget kapital

Koncernen	Aktie- kapital	Övrigt tillskjutet kapital	Annat eget kapital Inkl. årets resultat	Totalt
Belopp vid årets ingång	3 101	9 909	4 577	17 587
Omräkningsdifferens			1 452	1 452
Årets resultat			3 487	3 487
Belopp vid årets utgång	3 101	9 909	9 516	22 526

Moderbolaget	Aktie- kapital	Överkurs- fond	Balanserat resultat	Årets resultat	Totalt
Belopp vid årets ingång	3 101	9 909	1 365	-300	14 075
Disposition enligt beslut av årets årsstämma:			-300	300	0
Årets resultat				444	444
Belopp vid årets utgång	3 101	9 909	1 065	444	14 519

Förslag till vinstdisposition

Styrelsen föreslår att till förfogande stående vinstmedel (kronor):

balanserad vinst	1 065 340
årets vinst	444 064
	1 509 404
disponeras så att i ny räkning överföres	1 509 404

Koncernens och moderbolagets resultat och ställning i övrigt framgår av efterföljande resultat- och balansräkningar med noter.

Celemi Holding AB
Org.nr 559144-2859

3 (17)

**Koncernens
Resultaträkning**

kkp

	Not	2021-01-01 -2021-12-31	2020-01-01 -2020-12-31
Nettoomsättning		43 293	33 167
Aktiverat arbete för egen räkning		798	703
Övriga rörelseintäkter	2, 3	2 270	3 678
		46 361	37 548
Rörelsens kostnader			
Handelsvaror		-2 919	-3 292
Övriga externa kostnader	4	-9 427	-8 461
Personalkostnader	5	-27 173	-28 330
Avskrivningar och nedskrivningar av materiella och immateriella anläggningstillgångar	6, 7, 8, 9	-1 855	-1 702
Övriga rörelsekostnader		-144	-467
		-41 518	-42 251
Rörelseresultat		4 843	-4 704
Resultat från finansiella poster			
Övriga ränteintäkter och liknande resultatposter		1	32
Räntekostnader och liknande resultatposter	10	-457	-510
		-456	-478
Resultat efter finansiella poster		4 387	-5 182
Resultat före skatt		4 387	-5 182
Skatt på årets resultat		-806	-625
Uppskjuten skatt		-93	0
Årets resultat		3 487	-5 807
Hänförligt till moderföretagets aktieägare		3 487	-5 807

Celemi Holding AB
Org.nr 559144-2859

4 (17)

**Koncernens
Balansräkning**

kkkr

Not 2021-12-31 2020-12-31

TILLGÅNGAR

Anläggningstillgångar

Immateriella anläggningstillgångar

Balanserade utgifter för utvecklingsarbeten

6 2 291 2 167

Goodwill

7 932 1 590

3 223 3 757

Materiella anläggningstillgångar

Förbättringsutgifter på hyrd fastighet

9 53 230

Inventarier, verktyg och installationer

8 818 692

871 922

Summa anläggningstillgångar

4 094 4 679

Omsättningstillgångar

Varulager m m

Färdiga varor och handelsvaror

2 438 2 463

2 438 2 463

Kortfristiga fordringar

Kundfordringar

9 881 7 872

Aktuella skattefordringar

126 358

Övriga fordringar

891 612

Förutbetalda kostnader och upplupna intäkter

880 1 414

11 778 10 256

Kassa och bank

24 231 20 879

24 231 20 879

Summa omsättningstillgångar

38 447 33 599

SUMMA TILLGÅNGAR

42 541 38 278

Celemi Holding AB
Org.nr 559144-2859

5 (17)

Koncernens Balansräkning

kkp

	Not	2021-12-31	2020-12-31
EGET KAPITAL OCH SKULDER			
Eget kapital			
Eget kapital hänförligt till moderföretagets aktieägare			
Aktiekapital (310 100 aktier)		3 101	3 101
Övrigt tillskjutet kapital		9 909	9 909
Annat eget kapital inklusive årets resultat		9 516	4 577
Eget kapital hänförligt till moderföretagets aktieägare		22 526	17 587
Summa eget kapital		22 526	17 587
Avsättningar			
Avsättningar för uppskjuten skatt		93	0
		93	0
Långfristiga skulder			
Skulder till kreditinstitut	11	3 467	4 867
Övriga skulder	11	1 500	2 000
		4 967	6 867
Kortfristiga skulder			
Förskott från kunder		1 020	493
Leverantörsskulder		1 725	1 070
Aktuella skatteskulder		32	214
Skulder till kreditinstitut	11	2 200	2 200
Övriga skulder	11	2 296	2 526
Upplupna kostnader och förutbetalda intäkter	12	7 682	7 320
		14 955	13 824
SUMMA EGET KAPITAL OCH SKULDER		42 541	38 278

Celemi Holding AB
Org.nr 559144-2859

6 (17)

**Koncernens
Kassaflödesanalys**

kkp

Not **2021-01-01** **2020-01-01**
-2021-12-31 **-2020-12-31**

Den löpande verksamheten		
Resultat efter finansiella poster	4 387	-5 182
Justeringar för poster som inte ingår i kassaflödet m.m	3 700	424
Betald skatt	-399	-386
Kassaflöde från den löpande verksamheten före förändringar av rörelsekapital	7 688	-5 144
Kassaflöde från förändringar i rörelsekapital		
Förändring av varulager och pågående arbeten	25	265
Förändring kundfordringar	-2 009	5 904
Förändring av kortfristiga fordringar	-255	111
Förändring leverantörsskulder	661	-1 989
Förändring av kortfristiga skulder	476	1 253
Kassaflöde från den löpande verksamheten	6 586	400
Investeringsverksamheten		
Investeringar i immateriella anläggningstillgångar	-1 018	-703
Investeringar i materiella anläggningstillgångar	-316	0
Kassaflöde från investeringsverksamheten	-1 334	-703
Finansieringsverksamheten		
Amortering av lån	-1 900	-800
Kassaflöde från finansieringsverksamheten	-1 900	-800
Årets kassaflöde	3 352	-1 103
Likvida medel vid årets början		
Likvida medel vid årets början	20 879	21 982
Likvida medel vid årets slut	24 231	20 879

Celemi Holding AB
Org.nr 559144-2859

7 (17)

**Moderbolagets
Resultaträkning**

kkp

	Not	2021-01-01 -2021-12-31	2020-01-01 -2020-12-31
		0	0
Rörelsens kostnader			
Övriga externa kostnader		-2	0
		-2	0
Rörelseresultat		-2	0
Resultat från finansiella poster			
Räntekostnader och liknande resultatposter	10	-284	-300
		-284	-300
Resultat efter finansiella poster		-286	-300
Bokslutsdispositioner	13	730	0
Resultat före skatt		444	-300
Årets resultat		444	-300

Celemi Holding AB
Org.nr 559144-2859

8 (17)

**Moderbolagets
Balansräkning**
kkkr

Not **2021-12-31** **2020-12-31**

TILLGÅNGAR

Anläggningstillgångar

Finansiella anläggningstillgångar

Andelar i koncernföretag	14, 15	20 000	20 000
		20 000	20 000

Summa anläggningstillgångar		20 000	20 000
-----------------------------	--	--------	--------

Omsättningstillgångar

Kortfristiga fordringar

Fordringar hos koncernföretag		0	1 000
		0	1 000

<i>Kassa och bank</i>		49	5
-----------------------	--	----	---

Summa omsättningstillgångar		49	1 005
-----------------------------	--	----	-------

SUMMA TILLGÅNGAR		20 049	21 005
------------------	--	--------	--------

Celemi Holding AB
Org.nr 559144-2859

9 (17)

**Moderbolagets
Balansräkning**

kkp

	Not	2021-12-31	2020-12-31
EGET KAPITAL OCH SKULDER			
Eget kapital			
<i>Bundet eget kapital</i>			
Aktiekapital (310 100 aktier)		3 101	3 101
		3 101	3 101
<i>Fritt eget kapital</i>			
Fri överkursfond		9 909	9 909
Balanserad vinst eller förlust		1 065	1 365
Årets resultat		444	-300
		11 418	10 974
Summa eget kapital		14 519	14 075
Långfristiga skulder			
Skulder till kreditinstitut	11	1 800	2 700
Övriga skulder	11	1 500	2 000
Summa långfristiga skulder		3 300	4 700
Kortfristiga skulder			
Skulder till kreditinstitut	11	1 200	1 200
Övriga skulder	11	1 000	1 000
Upplupna kostnader och förutbetalda intäkter	12	30	30
Summa kortfristiga skulder		2 230	2 230
SUMMA EGET KAPITAL OCH SKULDER		20 049	21 005

Noter

kk

Not 1 Redovisnings- och värderingsprinciper

Allmänna upplysningar

Årsredovisningen och koncernredovisningen är upprättad i enlighet med årsredovisningslagen och BFNAR 2012:1 Årsredovisning och koncernredovisning (K3).

Fordringar och skulder i utländsk valuta har värderats till balansdagens kurs. Kursvinster och kursförluster på rörelsefordringar och rörelseskulder redovisas i rörelseresultatet medan kursvinster och kursförluster på finansiella fordringar och skulder redovisas som finansiella poster.

Redovisningsprinciperna är oförändrade jämfört med föregående år. Moderföretaget och koncernen tillämpar samma redovisningsprinciper om inte annat framgår nedan.

Intäktsredovisning

Intäkter har tagits upp till verkligt värde av vad som erhållits eller kommer att erhållas och redovisas i den omfattning det är sannolikt att de ekonomiska fördelarna kommer att tillgodogöras bolaget och intäkterna kan beräknas på ett tillförlitligt sätt.

Vid försäljning av varor redovisas normalt inkomsten som intäkt när de väsentliga förmåner och risker som är förknippade med ägandet av varan har överförts från företaget till köparen.

Inkomster från uppdrag på löpande räkning redovisas som intäkt i takt med att arbetet utförs och material levereras eller förbrukas innebärande att vinsten från uppdragen avräknas successivt.

Om det inte är sannolikt att betalning kommer att erhållas för belopp som redan har redovisats som intäkt redovisas det belopp som sannolikt inte kommer att erhållas som en kostnad.

Inkomster från uppdrag till fast pris redovisas som intäkt enligt uppdragens respektive färdigställandegrad, så kallad successiv vinstavräkning. Färdigställandegraden fastställs huvudsakligen genom att jämföra nedlagda uppdragsutgifter med totala uppdragsutgifter.

När utfallet kan beräknas på ett tillförlitligt sätt redovisas uppdragsinkomsten och hänförliga uppdragsutgifter i resultaträkningen med utgångspunkt från färdigställandegraden av aktiviteterna på balansdagen.

Om det ekonomiska utfallet av ett uppdrag inte kan beräknas på ett tillförlitligt sätt redovisas en intäkt endast med ett belopp som motsvarar de uppkomna uppdragsutgifter som sannolikt kommer att ersättas av beställaren. Om det är sannolikt att de totala uppdragsutgifterna kommer att överstiga den totala uppdragsinkomsten från ett uppdrag redovisas den befarade förlusten som en kostnad omgående i resultaträkningen.

I balansräkningen jämförs redovisade intäkter med de belopp som fakturerats beställaren under samma period. Om de fakturerade beloppen överstiger den redovisade intäkten utgör mellanskillnaden en skuld, vilken redovisas som fakturerad men ej upparbetad intäkt. Om intäkten överstiger de fakturerade beloppen utgör mellanskillnaden en fordran vilken redovisas som upparbetad men ej fakturerad intäkt.

Koncernredovisning

Konsolideringsmetod

Koncernredovisningen har upprättats enligt förvärvsmetoden. Detta innebär att förvärvade verksamheters identifierbara tillgångar och skulder redovisas till marknadsvärde enligt upprättad förvärvsanalys. Överstiger verksamhetens anskaffningsvärde det beräknade marknadsvärdet av de förväntade nettotillgångarna enligt förvärvsanalysen redovisas skillnaden som goodwill.

Transaktioner mellan koncernföretag

Koncerninterna fordringar och skulder samt transaktioner mellan koncernföretag liksom orealiserade vinster elimineras i sin helhet. Orealiserade förluster elimineras också såvida inte transaktionen motsvarar ett nedskrivningsbehov.

Förändring av internvinst under räkenskapsåret har elimineras i koncernresultaträkningen.

Anläggningstillgångar

Immateriella och materiella anläggningstillgångar redovisas till anskaffningsvärde minskat med ackumulerade avskrivningar enligt plan och eventuella nedskrivningar.

Avskrivning sker linjärt över den förväntade nyttjandeperioden med hänsyn till väsentligt restvärde. Följande avskrivningsprocent tillämpas:

Immateriella anläggningstillgångar

Balanserade utgifter för utvecklingsarbeten	20%
Goodwill	20%
Övriga immateriella anläggningstillgångar	20%

Materiella anläggningstillgångar

Förbättringsutgifter hyrd fastighet	10%
Datautrustning	33%
Övriga inventarier	20%

Leasingavtal

Företaget redovisar samtliga leasingavtal, såväl finansiella som operationella, som operationella leasingavtal. Operationella leasingavtal redovisas som en kostnad linjärt över leasingperioden.

Varulager

Varulagret har värderats till det lägsta av dess anskaffningsvärde och dess nettoförsäljningsvärde på balansdagen. Med nettoförsäljningsvärde avses varornas beräknade försäljningspris minskat med försäljningskostnader. Den valda värderingsmetoden innebär att inkurans i varulagret har beaktats.

Inkomstskatter

Total skatt utgörs av aktuell skatt och uppskjuten skatt. Skatter redovisas i resultaträkningen, utom då underliggande transaktion redovisas direkt mot eget kapital varvid tillhörande skatteeffekter redovisas i eget kapital.

Not 2 Övriga rörelseintäkter

Koncernen

	2021-01-01 -2021-12-31	2020-01-01 -2020-12-31
Omställningsstöd	684	1 224
Stöd för korttidsarbete	0	2 227
Stöd för utvecklingsarbete	577	0
Valutakursvinster	1 009	227
	2 270	3 678

Not 3 Väsentliga händelser under och efter räkenskapsåret

Koncernen

Koncernen är fortsatt drabbad av Covid-19 pandemin. Se förvaltningsberättelsen för ytterligare information.

Moderbolaget

Not 4 Arvode till revisorer

Koncernen

Med revisionsuppdrag avses granskning av årsredovisningen och bokföringen samt styrelsens och verkställande direktörens förvaltning, övriga arbetsuppgifter som det ankommer på bolagets revisor att utföra samt rådgivning eller annat biträde som föranleds av iakttagelser vid sådan granskning eller genomförandet av sådana övriga arbetsuppgifter. Med revisionsuppdrag avses granskning av årsredovisningen och bokföringen samt styrelsens och verkställande direktörens förvaltning, övriga arbetsuppgifter som det ankommer på bolagets revisor att utföra samt rådgivning eller annat biträde som föranleds av iakttagelser vid sådan granskning eller genomförandet av sådana övriga arbetsuppgifter.

Not 5 Medelantalet anställda

Koncernen

	2021-01-01 -2021-12-31	2020-01-01 -2020-12-31
Medelantalet anställda	35	38

Not 6 Balanserade utgifter för utvecklingsarbeten och liknande arbeten

Koncernen

	2021-01-01 -2021-12-31	2020-01-01 -2020-12-31
Ingående anskaffningsvärden	3 775	3 072
Inköp	1 018	703
Utgående ackumulerade anskaffningsvärden	4 793	3 775
Ingående avskrivningar	-1 608	-968
Årets avskrivningar	-893	-640
Utgående ackumulerade avskrivningar	-2 502	-1 608
Utgående redovisat värde	2 291	2 167

Not 7 Goodwill

Koncernen

	2021-01-01 -2021-12-31	2020-01-01 -2020-12-31
Ingående anskaffningsvärden	3 290	3 290
Inköp	0	0
Utgående ackumulerade anskaffningsvärden	3 290	3 290
Ingående avskrivningar	-1 700	-1 042
Årets avskrivningar	-658	-658
Utgående ackumulerade avskrivningar	-2 358	-1 700
Utgående redovisat värde	932	1 590

Celemi Holding AB
Org.nr 559144-2859

14 (17)

Not 8 Inventarier, verktyg och installationer

Koncernen

	2021-01-01 -2021-12-31	2020-01-01 -2020-12-31
Ingående anskaffningsvärden	6 621	6 621
Inköp	316	0
Försäljningar/utrangeringar	-1 599	0
Utgående ackumulerade anskaffningsvärden	5 338	6 621
Ingående avskrivningar	-5 929	-5 645
Försäljningar/utrangeringar	1 596	
Årets avskrivningar	-187	-284
Utgående ackumulerade avskrivningar	-4 521	-5 929
Utgående redovisat värde	817	692

Not 9 Förbättringsutgifter på hyrd fastighet

Koncernen

	2021-01-01 -2021-12-31	2020-01-01 -2020-12-31
Ingående anskaffningsvärden	1 399	1 399
Inköp	0	0
Försäljningar/utrangeringar	-1 082	0
Utgående ackumulerade anskaffningsvärden	317	1 399
Ingående avskrivningar	-1 169	-1 049
Försäljningar/utrangeringar	1 022	0
Årets avskrivningar	-117	-120
Utgående ackumulerade avskrivningar	-264	-1 169
Utgående redovisat värde	53	230

Celemi Holding AB
Org.nr 559144-2859

15 (17)

Not 10 Räntekostnader och liknande resultatposter

Koncernen

	2021-01-01 -2021-12-31	2020-01-01 -2020-12-31
Räntekostnader	-457	-510
	-457	-510

Moderbolaget

	2021-01-01 -2021-12-31	2020-01-01 -2020-12-31
Räntekostnader	-284	-300
	-284	-300

Not 11 Skulder som avser flera poster

Koncernen

	2021-12-31	2020-12-31
<i>Långfristiga skulder</i>		
Skulder till kreditinstitut	3 467	4 867
Övriga långfristiga skulder	1 500	2 000
<i>Kortfristiga skulder</i>		
Skulder till kreditinstitut	2 200	2 200
Övriga kortfristiga skulder	2 296	2 526
	9 463	11 593

Av koncernens långfristiga skulder förfaller 0 kkr till betalning efter mer än fem år.

Moderbolaget

	2021-12-31	2020-12-31
<i>Långfristiga skulder</i>		
Skulder till kreditinstitut	1 800	2 700
Övriga långfristiga skulder	1 500	2 000
<i>Kortfristiga skulder</i>		
Skulder till kreditinstitut	1 200	1 200
Övriga kortfristiga skulder	1 000	1 000
	5 500	6 900

Av moderbolagets långfristiga skulder förfaller 0 kkr till betalning efter mer än fem år.

Not 12 Upplupna kostnader och förutbetalda intäkter

Koncernen

	2021-12-31	2020-12-31
Upplupen lön	329	100
Semesterlöneskuld	1 991	1 800
Upplupna sociala avgifter	1 459	1 694
Övriga poster	3 903	3 726
	7 682	7 320

Moderbolaget

	2021-12-31	2020-12-31
Upplupna räntekostnader	30	30
	30	30

Not 13 Bokslutsdispositioner

Moderbolaget

	2021-01-01 -2021-12-31	2020-01-01 -2020-12-31
Mottagna koncernbidrag	730	0
	730	0

Not 14 Andelar i koncernföretag

Moderbolaget

	2021-12-31	2020-12-31
Ingående anskaffningsvärden	20 000	20 000
Utgående ackumulerade anskaffningsvärden	20 000	20 000
Utgående redovisat värde	20 000	20 000

Celemi Holding AB
Org.nr 559144-2859

17 (17)

Not 15 Specifikation andelar i koncernföretag

Moderbolaget

Namn	Kapital- andel	Rösträtts- andel	Antal andelar	Bokfört värde
Celemiab International AB	100%	100%	12 610	20 000 20 000
	Org.nr	Säte	Eget kapital	Resultat
Celemiab International AB	556401-4735	Malmö	14 149	2 590

Resultat- och balansräkningen kommer att föreläggas på årsstämma den 28 juni 2022 för fastställelse.

Malmö

Jan Johansson
Ordförande

Mats Eliasson

Vivian Lin Tong

Jeremy Zhu Li

Kjell Lindqvist
Verkställande direktör

Vår revisionsberättelse har lämnats

Öhrlings PricewaterhouseCoopers AB

Maria Danckler
Auktoriserad revisor

Signaturcertifikat

Dokumentnamn:

Års- och koncernredovisning Celemi Holding AB 2021-12-31

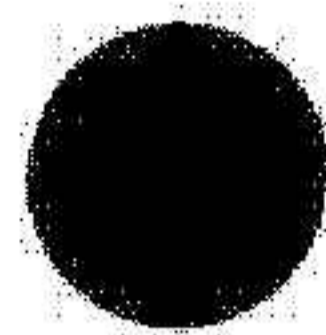
Unikt dokument-id:

812cf879-0a75-4251-9a2a-2ff84e4e60e5

Dokumentets fingeravtryck:

e51aa5d565b1a430f8b66c94ab4cae546a9b7beb36b962973ebf29ff9733487e8dc191c38c039953ac228
51daa2f3aeb534670525c15e6795a7c70f4396ec2c7

Undertecknare



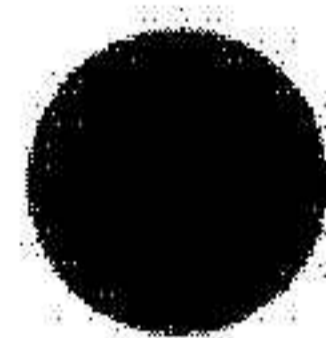
Jeremy Zhu Li
Celemi

E-post: jeremy-zhuli@first-priority.com.cn
Enhet: Microsoft Edge 101.0.1210.53 on Windows 10
Unknown (desktop)
IP nummer: 104.149.188.130
IP Plats: Los Angeles, California, United States

Verifierat med SMS kod
Verifierat med svar

Betrodd tidsstämpel:
2022-06-02 07:02:31 UTC

Jeremy Zhu Li



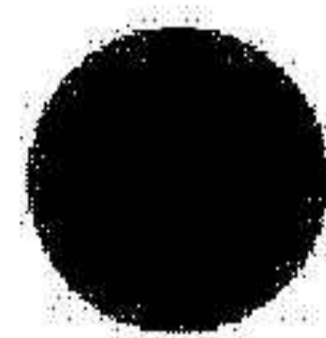
Vivian Lin Tong
Celemi

E-post: vivian-lintong@first-priority.com.cn
Enhet: Microsoft Edge 102.0.1245.30 on Windows 10
Unknown (desktop)
IP nummer: 66.212.20.4
IP Plats: Los Angeles, California, United States

Verifierat med SMS kod
Verifierat med svar

Betrodd tidsstämpel:
2022-06-02 07:42:41 UTC

Vivian Lin Tong



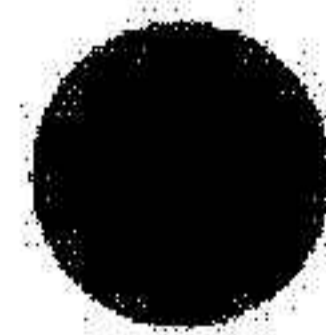
Jan Johansson
Styrelseordförande
Celemi

E-post: jan.johansson@srcmail.se
Enhet: Mobile Safari 15.5 on iOS 15.5 Apple iPhone
(smartphone)
IP nummer: 176.10.237.53
IP Plats: Ängelholm, Skåne County, Sweden

Undertecknad med BankID: Jan Nils
Bertil Johansson (195512232710)

Betrodd tidsstämpel:
2022-06-06 12:09:45 UTC

J. Johansson



Mats Eliasson
Celemi

E-post: mats.eliasson@roda-sten.se
Enhet: Safari 15.4 on Mac 10.15.6 Unknown (desktop)
IP nummer: 90.229.238.48
IP Plats: Bromma, Stockholm County, Sweden

Undertecknad med BankID: MATS
ELIASSON (196007142497)

Betrodd tidsstämpel:
2022-06-07 15:54:46 UTC

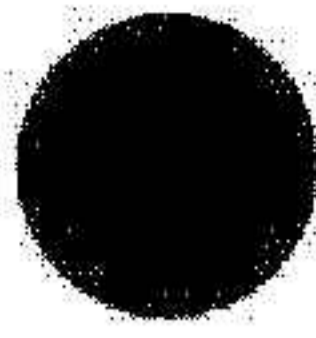
Mats Eliasson



Detta dokument har signerats genom digitala signeringstjänsten GetAccept.
Certifikatet tillhandahåller alla signaturer och aktivitetsdata kopplat till detta dokument.

2022063014107

Undertecknare



Kjell Lindqvist

CEO

Celemi

E-post: kjell.lindqvist@celemi.se

Enhet: Microsoft Edge 102.0.1245.30 on Windows 10
Unknown (desktop)

IP nummer: 195.216.57.43

IP Plats: Ängelholm, Skåne County, Sweden

Undertecknad med BankID: KJELL
LINDKVIST (196809050336)

Betrodd tidsstämpel:
2022-06-07 20:42:22 UTC

Kjell Lindqvist



Maria Danckler

Revisor

PwC

E-post: maria.danckler@pwc.com

Enhet: Chrome 102.0.5005.63 on Windows 10 Unknown
(desktop)

IP nummer: 34.99.63.31

IP Plats: Stockholm, Stockholm, Sweden

Undertecknad med BankID: MARIA
DANCKLER (196603274363)

Betrodd tidsstämpel:
2022-06-13 08:06:49 UTC

Maria Danckler

Detta dokument slutfördes av alla parter:

2022-06-13 08:06:49 UTC

Bilagor

Consolidated annual report Celemi Holding AB 2021 English translation

Fil Consolidated annual report Celemi Holding AB 2021-12-31_English translation.pdf

Säker länk <https://app.getaccept.com/v/z4j7zueqm5mr/6j4ymygczv2y8x/attachment/qj9wmu3yryq>

Filfingerstryck: 8fe226f06a12227f64453954da945e2f877933a8fd3a279ed5a2702ba726732107383976a027862162110006f6a6b15c4f9953446a065a0e93a0191bd2c

Fotokopierns öv. röststämelse
med originalet inrygas:

S. O. B.



Detta dokumentet har signerats genom digitala signeringstjänsten GetAccept.
Certifikatet tillhandahåller alla signaturer och aktivitetsdata kopplat till detta dokument.

Aktivitetslogg

Betrodd tidsstämpel	Aktivitet med insamlade uppgifter
2022-06-13 08:06:49 UTC	Dokumentet signerades av Maria Danckler (maria.danckler@pwc.com) Enhet: Chrome 102.0.5005.63 on Windows 10 Unknown (dator) IP nummer: 34.99.63.31 - IP Plats: Stockholm, Stockholm, Sweden
2022-06-13 08:06:44 UTC	Dokumentet verifierades genom BankID av Maria Danckler (maria.danckler@pwc.com) Enhet: Chrome 102.0.5005.63 on Windows 10 Unknown (dator) IP nummer: 34.99.63.31 - IP Plats: Stockholm, Stockholm, Sweden
2022-06-13 08:06:21 UTC	Dokumentet verifierades genom handskriven signatur av Maria Danckler (maria.danckler@pwc.com) Enhet: Chrome 102.0.5005.63 on Windows 10 Unknown (dator) IP nummer: 34.99.63.31 - IP Plats: Stockholm, Stockholm, Sweden
2022-06-09 07:08:07 UTC	Dokumentet lästes igenom av Maria Danckler (maria.danckler@pwc.com) Enhet: Chrome Mobile iOS 102.0.5005.87 on iOS 15.5 Apple iPhone (smartmobil) IP nummer: 212.170.96.58 - IP Plats: Almería, Andalusia, Spain
2022-06-09 07:07:49 UTC	Dokumentet öppnades av Maria Danckler (maria.danckler@pwc.com) Enhet: Chrome Mobile iOS 102.0.5005.87 on iOS 15.5 Apple iPhone (smartmobil) IP nummer: 212.170.96.58 - IP Plats: Almería, Andalusia, Spain
2022-06-08 06:50:35 UTC	Dokumentet skickades till Maria Danckler (maria.danckler@pwc.com) Enhet: ()
2022-06-08 06:50:33 UTC	Enhet: Microsoft Edge 102.0.1245.33 on Windows 10 Unknown (dator) IP nummer: 79.136.14.58 - IP Plats: Joenaker, Södermanland County, Sweden
2022-06-08 06:50:27 UTC	Dokumentet lästes igenom av Sandra Damgaard (sandra.damgaard@celemi.se) Enhet: Microsoft Edge 102.0.1245.33 on Windows 10 Unknown (dator) IP nummer: 79.136.14.58 - IP Plats: Joenaker, Södermanland County, Sweden
2022-06-08 06:50:10 UTC	Dokumentet öppnades av Sandra Damgaard (sandra.damgaard@celemi.se) Enhet: Microsoft Edge 102.0.1245.33 on Windows 10 Unknown (dator) IP nummer: 79.136.14.58 - IP Plats: Joenaker, Södermanland County, Sweden
2022-06-07 20:42:24 UTC	Dokumentet skickades till Sandra Damgaard (sandra.damgaard@celemi.se) Enhet: ()
2022-06-07 20:42:22 UTC	Dokumentet signerades av Kjell Lindqvist (kjell.lindqvist@celemi.se) Enhet: Microsoft Edge 102.0.1245.30 on Windows 10 Unknown (dator) IP nummer: 195.216.57.43 - IP Plats: Ängelholm, Skåne County, Sweden
2022-06-07 20:42:17 UTC	Dokumentet verifierades genom BankID av Kjell Lindqvist (kjell.lindqvist@celemi.se) Enhet: Microsoft Edge 102.0.1245.30 on Windows 10 Unknown (dator) IP nummer: 195.216.57.43 - IP Plats: Ängelholm, Skåne County, Sweden



2022-06-07 20:41:43 UTC Dokumentet verifierades genom handskriven signatur av Kjell Lindqvist (kjell.lindqvist@celemi.se)
Enhet: Microsoft Edge 102.0.1245.30 on Windows 10 Unknown (dator)
IP nummer: 195.216.57.43 - IP Plats: Ängelholm, Skåne County, Sweden

2022-06-07 20:41:33 UTC Dokumentet lästes igenom av Kjell Lindqvist (kjell.lindqvist@celemi.se)
Enhet: Microsoft Edge 102.0.1245.30 on Windows 10 Unknown (dator)
IP nummer: 195.216.57.43 - IP Plats: Ängelholm, Skåne County, Sweden

2022-06-07 20:40:10 UTC Dokumentet öppnades av Kjell Lindqvist (kjell.lindqvist@celemi.se)
Enhet: Microsoft Edge 102.0.1245.30 on Windows 10 Unknown (dator)
IP nummer: 195.216.57.43 - IP Plats: Ängelholm, Skåne County, Sweden

2022-06-07 15:54:49 UTC Dokumentet skickades till Kjell Lindqvist (kjell.lindqvist@celemi.se)
Enhet: ()

2022-06-07 15:54:46 UTC Dokumentet signerades av Mats Eliasson (mats.eliasson@roda-sten.se)
Enhet: Safari 15.4 on Mac 10.15.6 Unknown (dator)
IP nummer: 90.229.238.48 - IP Plats: Bromma, Stockholm County, Sweden

2022-06-07 15:54:41 UTC Dokumentet verifierades genom BankID av Mats Eliasson (mats.eliasson@roda-sten.se)
Enhet: Safari 15.4 on Mac 10.15.6 Unknown (dator)
IP nummer: 90.229.238.48 - IP Plats: Bromma, Stockholm County, Sweden

2022-06-07 15:53:55 UTC Dokumentet verifierades genom handskriven signatur av Mats Eliasson (mats.eliasson@roda-sten.se)
Enhet: Safari 15.4 on Mac 10.15.6 Unknown (dator)
IP nummer: 90.229.238.48 - IP Plats: Bromma, Stockholm County, Sweden

2022-06-07 15:53:12 UTC Dokumentet lästes igenom av Mats Eliasson (mats.eliasson@roda-sten.se)
Enhet: Safari 15.4 on Mac 10.15.6 Unknown (dator)
IP nummer: 90.229.238.48 - IP Plats: Bromma, Stockholm County, Sweden

2022-06-07 15:52:48 UTC Dokumentet öppnades av Mats Eliasson (mats.eliasson@roda-sten.se)
Enhet: Safari 15.4 on Mac 10.15.6 Unknown (dator)
IP nummer: 90.229.238.48 - IP Plats: Bromma, Stockholm County, Sweden

2022-06-06 12:09:47 UTC Dokumentet skickades till Mats Eliasson (mats.eliasson@roda-sten.se)
Enhet: ()

2022-06-06 12:09:45 UTC Dokumentet signerades av Jan Johansson (jan.johansson@srcmail.se)
Enhet: Mobile Safari 15.5 on iOS 15.5 Apple iPhone (smartmobil)
IP nummer: 176.10.237.53 - IP Plats: Ängelholm, Skåne County, Sweden

2022-06-06 12:09:39 UTC Dokumentet verifierades genom BankID av Jan Johansson (jan.johansson@srcmail.se)
Enhet: Mobile Safari 15.5 on iOS 15.5 Apple iPhone (smartmobil)
IP nummer: 176.10.237.53 - IP Plats: Ängelholm, Skåne County, Sweden

2022-06-06 12:09:18 UTC Dokumentet verifierades genom handskriven signatur av Jan Johansson (jan.johansson@srcmail.se)
Enhet: Mobile Safari 15.5 on iOS 15.5 Apple iPhone (smartmobil)
IP nummer: 176.10.237.53 - IP Plats: Ängelholm, Skåne County, Sweden



- 2022-06-06 12:09:10 UTC Dokumentet lästes igenom av Jan Johansson (jan.johansson@srcmail.se)
Enhet: Mobile Safari 15.5 on iOS 15.5 Apple iPhone (smartmobil)
IP nummer: 176.10.237.53 - IP Plats: Ängelholm, Skåne County, Sweden
- 2022-06-06 12:08:37 UTC Dokumentet öppnades av Jan Johansson (jan.johansson@srcmail.se)
Enhet: Mobile Safari 15.5 on iOS 15.5 Apple iPhone (smartmobil)
IP nummer: 176.10.237.53 - IP Plats: Ängelholm, Skåne County, Sweden
- 2022-06-02 07:47:55 UTC Dokumentet kommenterades av Sandra Damgaard (sandra.damgaard@celemi.se)
Enhet: Microsoft Edge 102.0.1245.30 on Windows 10 Unknown (dator)
IP nummer: 213.102.64.85 - IP Plats: Kristianstad, Skåne County, Sweden
Kommentar: Thanks!
- 2022-06-02 07:47:47 UTC Dokumentet kommenterades av Jeremy Zhu Li (jeremy-zhuli@first-priority.com.cn)
Enhet: Microsoft Edge 101.0.1210.53 on Windows 10 Unknown (dator)
IP nummer: 101.229.80.29 - IP Plats: Xuhui, Shanghai, China
Kommentar: thank you
- 2022-06-02 07:47:44 UTC Dokumentet kommenterades av Jeremy Zhu Li (jeremy-zhuli@first-priority.com.cn)
Enhet: Microsoft Edge 101.0.1210.53 on Windows 10 Unknown (dator)
IP nummer: 101.229.80.29 - IP Plats: Xuhui, Shanghai, China
Kommentar: ok, let me know in case you still need us
- 2022-06-02 07:47:37 UTC Dokumentet kommenterades av Sandra Damgaard (sandra.damgaard@celemi.se)
Enhet: Microsoft Edge 102.0.1245.30 on Windows 10 Unknown (dator)
IP nummer: 213.102.64.85 - IP Plats: Kristianstad, Skåne County, Sweden
Kommentar: Yes. Thank you so much for your cooperation!
- 2022-06-02 07:47:17 UTC Dokumentet kommenterades av Sandra Damgaard (sandra.damgaard@celemi.se)
Enhet: Microsoft Edge 102.0.1245.30 on Windows 10 Unknown (dator)
IP nummer: 213.102.64.85 - IP Plats: Kristianstad, Skåne County, Sweden
Kommentar: It says signed for both you and Vivian in the system.
- 2022-06-02 07:47:11 UTC Dokumentet kommenterades av Jeremy Zhu Li (jeremy-zhuli@first-priority.com.cn)
Enhet: Microsoft Edge 101.0.1210.53 on Windows 10 Unknown (dator)
IP nummer: 101.229.80.29 - IP Plats: Xuhui, Shanghai, China
Kommentar: so we are both good?
- 2022-06-02 07:46:44 UTC Dokumentet kommenterades av Sandra Damgaard (sandra.damgaard@celemi.se)
Enhet: Microsoft Edge 102.0.1245.30 on Windows 10 Unknown (dator)
IP nummer: 213.102.64.85 - IP Plats: Kristianstad, Skåne County, Sweden
Kommentar: Yes.
- 2022-06-02 07:46:41 UTC Dokumentet kommenterades av Jeremy Zhu Li (jeremy-zhuli@first-priority.com.cn)
Enhet: Microsoft Edge 101.0.1210.53 on Windows 10 Unknown (dator)
IP nummer: 101.229.80.29 - IP Plats: Xuhui, Shanghai, China
Kommentar: what about vivian?
- 2022-06-02 07:46:36 UTC Dokumentet kommenterades av Jeremy Zhu Li (jeremy-zhuli@first-priority.com.cn)
Enhet: Microsoft Edge 101.0.1210.53 on Windows 10 Unknown (dator)
IP nummer: 101.229.80.29 - IP Plats: Xuhui, Shanghai, China
Kommentar: I am fine now?
- 2022-06-02 07:46:24 UTC Dokumentet kommenterades av Sandra Damgaard (sandra.damgaard@celemi.se)
Enhet: Microsoft Edge 102.0.1245.30 on Windows 10 Unknown (dator)
IP nummer: 213.102.64.85 - IP Plats: Kristianstad, Skåne County, Sweden
Kommentar: It seems like you have signed all that's needed. Thanks!
- 2022-06-02 07:45:32 UTC Dokumentet kommenterades av Jeremy Zhu Li (jeremy-zhuli@first-priority.com.cn)
Enhet: Microsoft Edge 101.0.1210.53 on Windows 10 Unknown (dator)
IP nummer: 101.229.80.29 - IP Plats: Xuhui, Shanghai, China
Kommentar: one of the mutiple is good enough?



2022-06-02 07:44:58 UTC Dokumentet kommenterades av Jeremy Zhu Li (jeremy-zhuli@first-priority.com.cn)
Enhet: Microsoft Edge 101.0.1210.53 on Windows 10 Unknown (dator)
IP nummer: 101.229.80.29 - IP Plats: Xuhui, Shanghai, China
Kommentar: hi sandra: do i just need sign of the the mutiple email message you sent to us?

2022-06-02 07:42:47 UTC Dokumentet skickades till Jan Johansson (jan.johansson@srcmail.se)
Enhet: ()

2022-06-02 07:42:41 UTC Dokumentet signerades av Vivian Lin Tong (vivian-lintong@first-priority.com.cn)
Enhet: Microsoft Edge 102.0.1245.30 on Windows 10 Unknown (dator)
IP nummer: 66.212.20.4 - IP Plats: Los Angeles, California, United States

2022-06-02 07:42:29 UTC Dokumentet verifierades genom handskrivnen signatur av Vivian Lin Tong (vivian-lintong@first-priority.com.cn)
Enhet: Microsoft Edge 102.0.1245.30 on Windows 10 Unknown (dator)
IP nummer: 66.212.20.4 - IP Plats: Los Angeles, California, United States

2022-06-02 07:42:09 UTC Dokumentet verifierades genom sms av Vivian Lin Tong (vivian-lintong@first-priority.com.cn)
Enhet: Microsoft Edge 102.0.1245.30 on Windows 10 Unknown (dator)
IP nummer: 66.212.20.4 - IP Plats: Los Angeles, California, United States

2022-06-02 07:40:19 UTC Dokumentet verifierades genom qna av Vivian Lin Tong (vivian-lintong@first-priority.com.cn)
Enhet: Microsoft Edge 102.0.1245.30 on Windows 10 Unknown (dator)
IP nummer: 66.212.20.4 - IP Plats: Los Angeles, California, United States

2022-06-02 07:40:10 UTC Dokumentet lästes igenom av Vivian Lin Tong (vivian-lintong@first-priority.com.cn)
Enhet: Microsoft Edge 102.0.1245.30 on Windows 10 Unknown (dator)
IP nummer: 66.212.20.4 - IP Plats: Los Angeles, California, United States

2022-06-02 07:39:56 UTC Dokumentet öppnades av Vivian Lin Tong (vivian-lintong@first-priority.com.cn)
Enhet: Microsoft Edge 102.0.1245.30 on Windows 10 Unknown (dator)
IP nummer: 66.212.20.4 - IP Plats: Los Angeles, California, United States

2022-06-02 07:03:42 UTC Dokumentet kommenterades av Sandra Damgaard (sandra.damgaard@celemi.se)
Enhet: Microsoft Edge 102.0.1245.30 on Windows 10 Unknown (dator)
IP nummer: 213.102.64.85 - IP Plats: Kristianstad, Skåne County, Sweden
Kommentar: Great! I'm glad to hear it worked. Thank you!

2022-06-02 07:03:14 UTC Dokumentet kommenterades av Jeremy Zhu Li (jeremy-zhuli@first-priority.com.cn)
Enhet: Microsoft Edge 101.0.1210.53 on Windows 10 Unknown (dator)
IP nummer: 104.149.188.130 - IP Plats: Los Angeles, California, United States
Kommentar: I sccessfully signed. will have Vivian to sign soon.

2022-06-02 07:02:38 UTC Dokumentet skickades till Vivian Lin Tong (vivian-lintong@first-priority.com.cn)
Enhet: ()

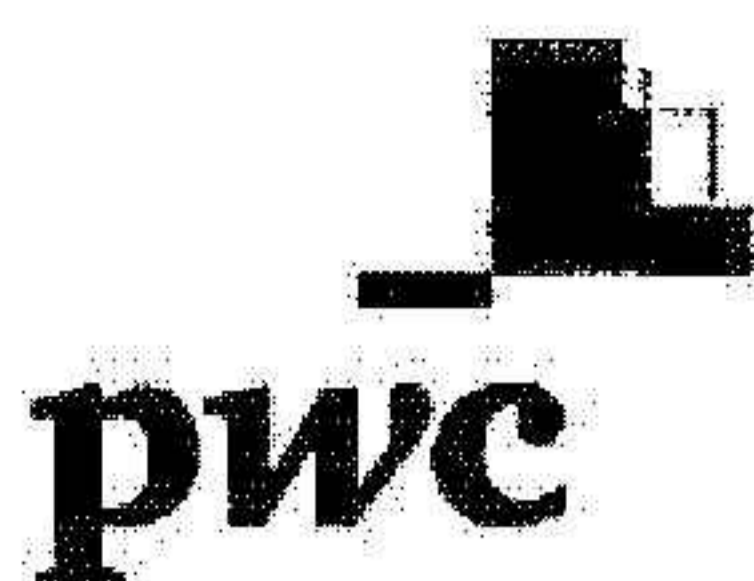
2022-06-02 07:02:31 UTC Dokumentet signerades av Jeremy Zhu Li (jeremy-zhuli@first-priority.com.cn)
Enhet: Microsoft Edge 101.0.1210.53 on Windows 10 Unknown (dator)
IP nummer: 104.149.188.130 - IP Plats: Los Angeles, California, United States

2022-06-02 07:02:19 UTC Dokumentet verifierades genom handskrivnen signatur av Jeremy Zhu Li (jeremy-zhuli@first-priority.com.cn)
Enhet: Microsoft Edge 101.0.1210.53 on Windows 10 Unknown (dator)
IP nummer: 104.149.188.130 - IP Plats: Los Angeles, California, United States



- 2022-06-02 07:02:05 UTC Dokumentet verifierades genom sms av Jeremy Zhu Li (jeremy-zhuli@first-priority.com.cn)
Enhet: Microsoft Edge 101.0.1210.53 on Windows 10 Unknown (dator)
IP nummer: 104.149.188.130 - IP Plats: Los Angeles, California, United States
- 2022-06-02 06:57:56 UTC Bilagan Consolidated annual report Celemi Holding AB 2021 English translation visades av Jeremy Zhu Li (jeremy-zhuli@first-priority.com.cn)
Enhet: Microsoft Edge 101.0.1210.53 on Windows 10 Unknown (dator)
IP nummer: 101.229.80.29 - IP Plats: Xuhui, Shanghai, China
- 2022-06-02 06:54:33 UTC Dokumentet kommenterades av Sandra Damgaard (sandra.damgaard@celemi.se)
Enhet: Microsoft Edge 102.0.1245.30 on Windows 10 Unknown (dator)
IP nummer: 213.102.64.85 - IP Plats: Kristianstad, Skåne County, Sweden
Kommentar: No, you don't need to print. You should sign electronical. If you go to the last page, there is a sign botton.
- 2022-06-02 06:54:06 UTC Dokumentet verifierades genom qna av Jeremy Zhu Li (jeremy-zhuli@first-priority.com.cn)
Enhet: Microsoft Edge 101.0.1210.53 on Windows 10 Unknown (dator)
IP nummer: 23.237.32.34 - IP Plats: Los Angeles, California, United States
- 2022-06-02 06:53:54 UTC Dokumentet lästes igenom av Jeremy Zhu Li (jeremy-zhuli@first-priority.com.cn)
Enhet: Microsoft Edge 101.0.1210.53 on Windows 10 Unknown (dator)
IP nummer: 23.237.32.34 - IP Plats: Los Angeles, California, United States
- 2022-06-02 06:53:08 UTC Dokumentet kommenterades av Jeremy Zhu Li (jeremy-zhuli@first-priority.com.cn)
Enhet: Microsoft Edge 101.0.1210.53 on Windows 10 Unknown (dator)
IP nummer: 23.237.32.34 - IP Plats: Los Angeles, California, United States
Kommentar: do i need to print out and sign on paper?
- 2022-06-02 06:52:11 UTC Dokumentet kommenterades av Sandra Damgaard (sandra.damgaard@celemi.se)
Enhet: Microsoft Edge 102.0.1245.30 on Windows 10 Unknown (dator)
IP nummer: 213.102.64.85 - IP Plats: Kristianstad, Skåne County, Sweden
Kommentar: Great!
- 2022-06-02 06:50:03 UTC Dokumentet laddades ner av Jeremy Zhu Li (jeremy-zhuli@first-priority.com.cn)
Enhet: Microsoft Edge 101.0.1210.53 on Windows 10 Unknown (dator)
IP nummer: 101.229.80.29 - IP Plats: Xuhui, Shanghai, China
- 2022-06-02 06:49:40 UTC Dokumentet kommenterades av Jeremy Zhu Li (jeremy-zhuli@first-priority.com.cn)
Enhet: Microsoft Edge 101.0.1210.53 on Windows 10 Unknown (dator)
IP nummer: 101.229.80.29 - IP Plats: Xuhui, Shanghai, China
Kommentar: I am here now, got the SMS
- 2022-06-02 06:48:49 UTC Dokumentet öppnades av Jeremy Zhu Li (jeremy-zhuli@first-priority.com.cn)
Enhet: Microsoft Edge 101.0.1210.53 on Windows 10 Unknown (dator)
IP nummer: 101.229.80.29 - IP Plats: Xuhui, Shanghai, China
- 2022-06-02 06:23:32 UTC Dokumentet skickades till Jeremy Zhu Li (jeremy-zhuli@first-priority.com.cn)
Enhet: Microsoft Edge 102.0.1245.30 on Windows 10 Unknown (dator)
IP nummer: 213.102.64.85 - IP Plats: Kristianstad, Skåne County, Sweden
- 2022-06-02 06:23:30 UTC Dokumentet förseglades av Sandra Damgaard (sandra.damgaard@celemi.se)
Enhet: Microsoft Edge 102.0.1245.30 on Windows 10 Unknown (dator)
IP nummer: 213.102.64.85 - IP Plats: Kristianstad, Skåne County, Sweden
- 2022-06-02 06:18:57 UTC Dokumentet skapades av Sandra Damgaard (sandra.damgaard@celemi.se)
Enhet: Microsoft Edge 102.0.1245.30 on Windows 10 Unknown (dator)
IP nummer: 213.102.64.85 - IP Plats: Kristianstad, Skåne County, Sweden





Revisionsberättelse

Till bolagsstämman i Celemi Holding AB, org.nr 559144-2859

Rapport om årsredovisningen och koncernredovisningen

Uttalanden

Vi har utfört en revision av årsredovisningen och koncernredovisningen för Celemi Holding AB för år 2021.

Enligt vår uppfattning har årsredovisningen och koncernredovisningen upprättats i enlighet med årsredovisningslagen och ger en i alla väsentliga avseenden rättvisande bild av moderbolagets och koncernens finansiella ställning per den 31 december 2021 och av dessas finansiella resultat och kassaflöde för året enligt årsredovisningslagen. Förvaltningsberättelsen är förenlig med årsredovisningens och koncernredovisningens övriga delar.

Vi tillstyrker därför att bolagsstämman fastställer resultaträkningen och balansräkningen för moderbolaget och koncernen.

Grund för uttalanden

Vi har utfört revisionen enligt International Standards on Auditing (ISA) och god revisionssed i Sverige. Vårt ansvar enligt dessa standarder beskrivs närmare i avsnittet Revisorns ansvar. Vi är oberoende i förhållande till moderbolaget och koncernen enligt god revisorssed i Sverige och har i övrigt fullgjort vårt yrkesetiska ansvar enligt dessa krav.

Vi anser att de revisionsbevis vi har inhämtat är tillräckliga och ändamålsenliga som grund för våra uttalanden.

Styrelsens och verkställande direktörens ansvar

Det är styrelsen och verkställande direktören som har ansvaret för att årsredovisningen och koncernredovisningen upprättas och att de ger en rättvisande bild enligt årsredovisningslagen. Styrelsen och verkställande direktören ansvarar även för den interna kontroll som de bedömer är nödvändig för att upprätta en årsredovisning och koncernredovisning som inte innehåller några väsentliga felaktigheter, vare sig dessa beror på oegentligheter eller misstag.

Vid upprättandet av årsredovisningen och koncernredovisningen ansvarar styrelsen och verkställande direktören för bedömningen av bolagets och koncernens förmåga att fortsätta verksamheten. De upplyser, när så är tillämpligt, om förhållanden som kan påverka förmågan att fortsätta verksamheten och att använda antagandet om fortsatt drift. Antagandet om fortsatt drift tillämpas dock inte om styrelsen och verkställande direktören avser att likvidera bolaget, upphöra med verksamheten eller inte har något realistiskt alternativ till att göra något av detta.

Revisorns ansvar

Våra mål är att uppnå en rimlig grad av säkerhet om huruvida årsredovisningen och koncernredovisningen som helhet inte innehåller några väsentliga felaktigheter, vare sig dessa beror på oegentligheter eller misstag, och att lämna en revisionsberättelse som innehåller våra uttalanden. Rimlig säkerhet är en hög grad av säkerhet, men är ingen garanti för att en revision som utförs enligt ISA och god revisionssed i Sverige alltid kommer att upptäcka en väsentlig felaktighet om en sådan finns. Felaktigheter kan uppstå på grund av oegentligheter eller misstag och anses vara väsentliga om de enskilt eller tillsammans rimligen kan förväntas påverka de ekonomiska beslut som användare fattar med grund i årsredovisningen och koncernredovisningen.

En ytterligare beskrivning av vårt ansvar för revisionen av årsredovisningen och koncernredovisningen finns på Revisorsinspektionens webbplats: www.revisorsinspektionen.se/revisornsansvar. Denna beskrivning är en del av revisionsberättelsen.



Rapport om andra krav enligt lagar och andra författningar

Uttalanden

Utöver vår revision av årsredovisningen och koncernredovisningen har vi även utfört en revision av styrelsens och verkställande direktörens förvaltning för Celemi Holding AB för år 2021 samt av förslaget till dispositioner beträffande bolagets vinst eller förlust.

Vi tillstyrker att bolagsstämman disponerar vinsten enligt förslaget i förvaltningsberättelsen och beviljar styrelsens ledamöter och verkställande direktören ansvarsfrihet för räkenskapsåret.

Grund för uttalanden

Vi har utfört revisionen enligt god revisionsred i Sverige. Vårt ansvar enligt denna beskrivs närmare i avsnittet Revisorns ansvar. Vi är oberoende i förhållande till moderbolaget och koncernen enligt god revisionsred i Sverige och har i övrigt fullgjort vårt yrkesetiska ansvar enligt dessa krav.

Vi anser att de revisionsbevis vi har inhämtat är tillräckliga och ändamålsenliga som grund för våra uttalanden.

Styrelsens och verkställande direktörens ansvar

Det är styrelsen som har ansvaret för förslaget till dispositioner beträffande bolagets vinst eller förlust. Vid förslag till utdelning innefattar detta bland annat en bedömning av om utdelningen är försvarlig med hänsyn till de krav som bolagets och koncernens verksamhetsart, omfattning och risker ställer på storleken av moderbolagets och koncernens egna kapital, konsolideringsbehov, likviditet och ställning i övrigt.

Styrelsen ansvarar för bolagets organisation och förvaltningen av bolagets angelägenheter. Detta innefattar bland annat att fortlöpande bedöma bolagets och koncernens ekonomiska situation, och att tillse att bolagets organisation är utformad så att bokföringen, medelsförvaltningen och bolagets ekonomiska angelägenheter i övrigt kontrolleras på ett betryggande sätt. Den verkställande direktören ska sköta den löpande förvaltningen enligt styrelsens riktlinjer och anvisningar och bland annat vidta de åtgärder som är nödvändiga för att bolagets bokföring ska fullgöras i överensstämmelse med lag och för att medelsförvaltningen ska skötas på ett betryggande sätt.

Revisorns ansvar

Vårt mål beträffande revisionen av förvaltningen, och därmed vårt uttalande om ansvarsfrihet, är att inhämta revisionsbevis för att med en rimlig grad av säkerhet kunna bedöma om någon styrelseledamot eller verkställande direktören i något väsentligt avseende:

- företagit någon åtgärd eller gjort sig skyldig till någon försummelse som kan föranleda ersättningsskyldighet mot bolaget
- på något annat sätt handlat i strid med aktiebolagslagen, årsredovisningslagen eller bolagsordningen.

Vårt mål beträffande revisionen av förslaget till dispositioner av bolagets vinst eller förlust, och därmed vårt uttalande om detta, är att med rimlig grad av säkerhet bedöma om förslaget är förenligt med aktiebolagslagen.

Rimlig säkerhet är en hög grad av säkerhet, men ingen garanti för att en revision som utförs enligt god revisionsred i Sverige alltid kommer att upptäcka åtgärder eller försummelser som kan föranleda ersättningsskyldighet mot bolaget, eller att ett förslag till dispositioner av bolagets vinst eller förlust inte är förenligt med aktiebolagslagen.

En ytterligare beskrivning av vårt ansvar för revisionen av förvaltningen finns på Revisorsinspektionens webbplats: www.revisorsinspektionen.se/revisornsansvar. Denna beskrivning är en del av revisionsberättelsen.

Malmö, dag som framgår av min elektroniska signatur

Öhrlings PricewaterhouseCoopers AB

Maria Danckler
Auktoriserad revisor

Deltagare

ÖHRLINGS PRICEWATERHOUSECOOPERS AB 556029-6740 Sverige

Signerat med Svenskt BankID

2022-06-13 08:07:53 UTC

Namn returnerat från Svenskt BankID: MARIA DANCKLER

Datum

Maria Danckler

Partner

Leveranskanal: E-post

Fotokopierats överensstämmelse
med originalet intygas:



2022063014115