

Årsredovisning

för

Hans Magnuson Trafikskola i Motala AB

559183-5482

Räkenskapsåret

2022-01-01 - 2022 -12-31

Innehållsförteckning	Sida
Förvaltningsberättelse	1
Resultaträkning	2
Balansräkning	3,4
Noter	5
Underskrifter	6

Om inte annat särskilt anges, redovisas alla belopp i heltal kr (sek)

FASTSTÄLLELSEINTYG

Undertecknad styrelseledamot i Hans Magnuson Trafikskola i Motala AB intygar härmed att denna kopia av årsredovisningen överensstämmer med originalet och att resultat och balansräkningen fastställts på årsstämman 2023 06 07. Stämman beslött tillika godkänna styrelsens förslag till resultatdisposition.

Motala 2023 06 07


Hans Magnuson

Förvaltningsberättelse

Styrelsen för Hans Magnuson Trafikskola i Motala AB 559183-5482 med säte i Motala Kommun får härmed avge årsredovisning för räkenskapsåret 2022-01-01 - 2022-12-31

Verksamheten

Allmänt om verksamheten

Bolagets omsättning har under del av året påverkats negativt av vikande elevunderlag.

Årsöversikt	Belopp i kkr 2201-2212	Belopp i kkr 2101-2112
Nettoomsättning	1 491	1 575
Resultat efter finansiella poster	-13	66
Soliditet %	51	47
Kassalikviditet %	174	190

Förändringar i eget kapital

	Aktiekapital	Fritt eget kapital
Vid årets början	50 000	307 253
Disposition enl årsstämmobeslut		
Utdelning		-100 000
Årets resultat		28 291
Vid årets slut	50 000	235 544

Resultatdisposition

Styrelsen föreslår att fritt eget kapital 235 544, disponeras enligt följande Belopp i kr

Förslag till disposition:

Utdelning	0
Balanseras i ny räkning	235 544
Summa	235 544

Bolagets resultat och ställning framgår av efterföljande resultat och balansräkningar med tilläggsupplysningar.

2023061521354

	Not	2022 01 01	2021 01 01
Resultaträkning	1	2022 12 31	2021 12 31
Rörelseintäkter, lagerförändringar m.m.			
Nettoomsättning		1 491 227	1 575 547
Övriga intäkter			
Summa rörelseintäkter, lagerförändringar m.m.		1 491 227	1 575 547
Rörelsekostnader			
Reservdelar och handelsvaror		-245 450	- 264 640
Övriga externa kostnader		-294 800	- 285 445
Personalkostnader	2	-907 780	- 894 203
Av- och nedskrivning av materiella och immateriella anläggningstillgångar		-56 935	- 65 068
Summa rörelsekostnader		-1 504 965	- 1 509 356
<i>Rörelseresultat</i>		-13 738	66 191
Finansiella poster			
Övriga ränteintäkter och liknande resultatposter			953
Räntekostnader och liknande resultatposter		-14	- 1 353
Summa finansiella poster		-14	- 400
<i>Resultat efter finansiella poster</i>		-13 752	65 791
Bokslutsdispositioner			
Förändring av periodiseringsfonder		50 000	109 889
Summa bokslutsdispositioner		50 000	109 889
<i>Resultat före skatt</i>		36 248	175 680
Skatter			
Skatt på årets resultat		7 956	- 36 649
<i>Årets resultat</i>		28 291	139 031

2025061521355

Balansräkning

Not

1

2022 12 31

2021 12 31

TILLGÅNGAR

Anläggningstillgångar

Immateriella anläggningstillgångar

Goodwill

Summa immateriella anläggningstillgångar

Materiella anläggningstillgångar

Inventarier verktyg och installationer

Summa materiella anläggningstillgångar

Finansiella anläggningstillgångar

Andra långfristiga värdepapper

Summa finansiella anläggningstillgångar

Summa anläggningstillgångar

4

179 783

97 602

179 783

97 602

3

179 783

97 602

Omsättningstillgångar

Varulager m.m.

Reservdelar och handelsvaror

Summa vrulager m.m.

Kortfristiga fordringar

Kundfordringar

Övriga fordringar

Förutbetalda kostnader och upplupna intäkter

Summa kortfristiga fordringar

Kassa och bank

Kassa och bank

Summa kassa och bank

Summa omsättningstillgångar

3 850

3 241

3 850

3 241

57

7 428

7 080

7 485

7 080

645 696

1 014 136

645 696

1 014 136

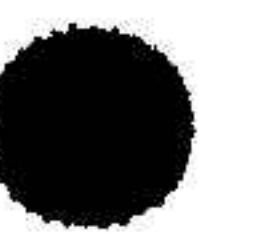
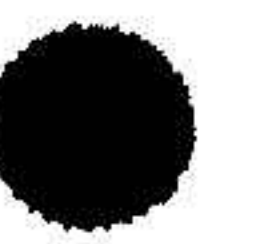
657 031

1 024 457

SUMMA TILLGÅNGAR

836 814

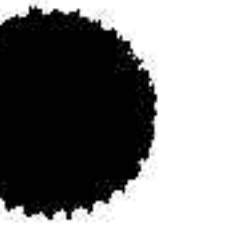
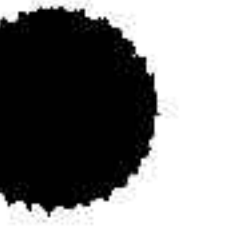
1 122 059



Hans Magnuson Trafikskola i Motala AB
Org. Nr 559183-5482

2023061521356

	Not	2022 12 31	2021 12 31
EGET KAPITAL OCH SKULDER	1		
Eget kapital			
<i>Bundet eget kapital</i>			
Aktiekapital		50 000	50 000
Summa bundet eget kapital		50 000	50 000
<i>Fritt eget kapital</i>			
Balanserat resultat		207 253	168 222
Årets resultat		28 291	139 031
<i>Summa fritt eget kapital</i>		235 544	307 253
Summa eget kapital		285 544	357 253
Obeskattade reserver			
Periodiseringsfonder		175 000	225 000
Summa obeskattade reserver		175 000	225 000
Kortfristiga skulder			
Leverantörsskulder		0	5 832
Skatteskulder		-11 790	41 008
Övriga skulder			
Upplupna kostnader och förutbetalda intäkter		388 060	492 966
Summa kortfristiga skulder		376 270	539 806
SUMMA EGET KAPITAL OCH SKULDER		836 814	1 122 059



Noter

Not 1 Redovisningsprinciper

Årsredovisningen har upprättats i enlighet med BFNAR 2016:10 årsredovisning i mindre företag,

Definition av nyckeltal

Nettoomsättning

Rörelsens huvudintäkter, fakturerade kostnader, sidointäkter samt intäktskorrigeringar

Resultat efter finansiella poster

Resultat efter finansiella intäkter och kostnader, men före extraordinära intäkter och kostnader

Soliditet

Eget kapital och obeskattade reserver i förhållande till balansomslutningen

Kassalikviditet

Omsättningstillgångar exklusive varulager och pågående arbeten i procent av kortfristiga skulder

Not till resultaträkningen

Not 2 Antal anställda	2022
Antal anställda	2

Not till balansräkningen

Not 3 Summa tillgångar

Bolaget har valt räkenskapsenlig avskrivning på inventarier som består av personbilar.

Not till balansräkningen

Not 4 Inventarier

Akkumulerade anskaffningsvärden	2022 12 31	2020 12 31
Vid årets början	325 340	325 340
Nyanskaffningar	187 076	0
Avyttringar	47 960	0
Utgående anskaffningsvärde	464 456	325 340

Akkumulerada avskrivningar

Vid årets början	-227 738	-162 670
Årets avskrivning	-56 935	-65 068
Vid årets slut	-284 673	-227 738

Hans Magnuson Trafikskola i Motala AB

6(6)

Org.nr 5591983-5482

Underskrifter

Motala den 7/6 2023



Hans Magnuson

Kommentar:

Bolagets resultat-och balansräkning blir föremål för fastställelse på ordinarie bolagsstämma

2023061521358